



reismakina

**PROXXON**  
**MICROMOT**  
System

**MIKRO ALETLER**



**29800**

Akülü Matkap Taşlama IBS/A

10.8  
VOLT



Güç	10.8 Volt
Devir	7,000-23,000d/dak
Uzunluk	27cm
Ağırlık	700g (Batarya dahil)
Muhafaza	Dayanıklı plastik kutu

**Kullanım Alanları:** Delme, frezeleme, taşlama, zımparalama, polisaj, temizleme, oyuk açma ve gravür işlerinde kullanılır.

**Sevkiyat Kapsamı:** 34 parça uç ve kesici ile birlikte

**Uyumlu Aksesuarlar:** Aksesuarlar bölümündeki delme, frezeleme, zımparalama, polisaj ve taşlama uçları ile birlikte kullanılabilir.



**29820**

Akülü Polisaj WP/A

10.8  
VOLT



Güç	10.8 Volt
Devir	1,100-2,600d/dak
Uzunluk	30,5cm
Ağırlık	950g (Batarya dahil)
Muhafaza	Dayanıklı plastik kutu

**Uyumlu Aksesuarlar:**

- 28548 kauçuk disk altlığı (1)
- 28664 kuzu yünü cilalama disk (2)
- 29092 siyah polisaj süngeri yumuşak (2)
- 29094 sarı polisaj süngeri orta sertlik (2)
- 29096 beyaz polisaj süngeri (2)
- 28667 400 kum silikon karbür zımpara disk (12)
- 28668 1000 kum silikon karbür zımpara disk (12)
- 28670 2000 kum silikon karbür zımpara disk (12)
- 28666 orta sertlikte polisaj keçesi (2)
- 29070 profesyonel polisaj parlatma işlemleri için set

**29802**

Akülü Matkap Taşlama IBS/A **GÖVDE**

(Şarj aleti ve batarya dahil değildir.)

**29822**

Akülü Polisaj WP/A **GÖVDE**

(Şarj aleti ve batarya dahil değildir.)

**29810**

Akülü Bant Zımpara BS/A

10.8  
VOLT



Güç	10.8 Volt
Devir	200-700d/dak
Uzunluk	38cm
Bant ölçüsü	10x330mm
Ağırlık	900g (Batarya dahil)
Muhafaza	Dayanıklı plastik kutu

**Kullanım Alanları:** Şekil düzeltme, boya kaldırma, çapak temizleme ve dar alanlarda aşındırma yapmak için uygundur.

**Sevkiyat Kapsamı:** 80 kum ve 180 kum 2'şer adet zımpara ile sevki edilir.

**Uyumlu Aksesuarlar:**

- PROX28583: Zımpara 80 kum (5)
- PROX28582: Zımpara 120 kum (5)
- PROX28581: Zımpara 180 kum (5)
- PROX28410: Micromot alet tutucu

**29835**

Akülü Eksantrik Polisaj EP/A

10.8  
VOLT



Güç	10.8 Volt
Devir	1,100-2,600d/dak
Uzunluk	30,5cm
Eksantrik salınımı	11mm
Ağırlık	950g (Batarya dahil)
Muhafaza	Dayanıklı plastik kutu

**Sevkiyat Kapsamı:**

- Lastik zımpara altlığı cırtlı sistem, polisaj süngeri (orta sert), koyun yünü polisaj disk, polisaj keçesi (orta sert), 12 adet 2000 kum zımpara ve NIGRIN polisaj (75ml), mikro fiber bez, takım değişimi için anahtar. Li/A2 (10,8V) lityum batarya ve LG/A2 hızlı şarj cihazıyla birlikte.

**29812**

Akülü Bant Zımpara BS/A **GÖVDE**

(Şarj aleti ve batarya dahil değildir.)

**29837**

Akülü Eksantrik Polisaj EP/A **GÖVDE**

(Şarj aleti ve batarya dahil değildir.)

**29815**

Akülü Bant Taşlama LHW/A

10.8  
VOLT



Güç	10.8 Volt
Devir	5.000-16.000d/dak
Uzunluk	32cm
Disk çapı	50mm
Ağırlık	800g (Batarya dahil)
Muhafaza	Dayanıklı plastik kutu

**Uyumlu Aksesuarlar:**

- PROX28548 : Zımpara altlığı (1)
- PROX28549 : Zımpara 80 kum (12)
- PROX28550 : Zımpara 120 kum (12)
- PROX28554 : Zımpara keçesi orta (5)
- PROX28555 : Zımpara keçesi ince (5)
- PROX28585 : Taşlama disk 60 kum (1)
- PROX28587 : Taşlama disk 60 kum (1)
- PROX28590 : Flap zımpara 100 kum (1)
- PROX28155 : Kesici disk (1)
- PROX29050 : Metal pütürlü törpü disk (1)
- PROX28410 : Micromot alet tutucu

**29830**

Akülü Bant Zımpara RBS/A

10.8  
VOLT



Güç	10.8 Volt
Devir	200-700d/dak
Bant Ölçüsü	10 x 330 mm
Ağırlık	900g (Batarya dahil)
Muhafaza	Dayanıklı plastik kutu

**Uyumlu Aksesuarlar:**

- PROX28583: Zımpara 80 kum (5)
- PROX28582: Zımpara 120 kum (5)
- PROX28581: Zımpara 180 kum (5)
- PROX28410: Micromot alet tutucu
- PROX28576: İnce perdah kayışı (4)

**29817**

Akülü Bant Taşlama LHW/A **GÖVDE**

(Şarj aleti ve batarya dahil değildir.)

**29832**

Akülü Bant Zımpara RBS/A **GÖVDE**

(Şarj aleti ve batarya dahil değildir.)

**29825**

Akülü Zımpara WAS/A

**10.8 VOLT**

Güç	10.8 Volt
Devir	1,100-2,600d/dak
Disk Ölçüsü	50 x 30 mm
Ağırlık	1000g (Batarya dahil)
Muhafaza	Dayanıklı plastik kutu
Uzunluk	305 mm

**Uyumlu Aksesuarlar:**

PROX28562 : 120 kum mob zımpara [2]  
 PROX28563 : 240 kum mob zımpara [2]  
 PROX28565 : Orta sertlikte keçe [2]

**29840**

Akülü Zımpara WAS/A

**10.8 VOLT**

Güç	10.8 Volt
Tork aralığı	0.25-5Nm
Hız	Çift kademe 250d/dak vidalama için 750d/dak delme için
Uzunluk	290mm
Ağırlık	600g
Muhafaza	Dayanıklı plastik kutu

Ayarlanan tork değerine ulaşıldığında otomatik olarak mil kilitletir. Pratik: ihtiyaç halinde vidalar daha sonra elle daha yüksek tork uygulanarak sıkılabilir. ¼" altıgen standart uçlar için uygundur. Uçlar kilitleme segmanı sayesinde söküp takılabilir. Karanlık alanlarda çalışmak için parlak LED aydınlatma. Dokuz parça endüstriyel kalite ¼" uçla birlikte; PH 0 - 1 - 2, HX 3 - 4 - 5, TX 10 - 15 - 20. Li/A2 lityum batarya ve LG/A2 hızlı şarj cihazıyla birlikte.

**29827**Akülü Zımpara WAS/A **GÖVDE**

(Şarj aleti ve batarya dahil değildir.)

**29842**Akülü Vidalama KS/A **GÖVDE**

(Şarj aleti ve batarya dahil değildir.)

**28560**

Zımpara Makinası WAS/E

**220 VOLT**

Güç	100 Watt
Voltaj	220-240 V
Devir	800-2,800d/dak
Uzunluk	270cm
Ağırlık	900g

**Uyumlu Aksesuarlar:**

PROX28562: K120 [2]  
 PROX28563: K240 [2]  
 PROX28565: Keçe [2]

**29896**

Lithium-Ion Batarya Li/A2

Güç	10.8 Volt - 2.6Ah
Uzunluk	85mm
Ağırlık	180gr

**28680 EP/E**

Eksantrik Polisaj Makinası

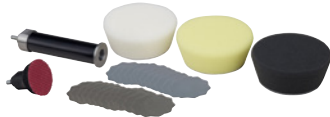
**220 VOLT**

Güç	100 Watt
Voltaj	220-240 V
Devir	800-2.800d/dak
Uzunluk	270cm
Eksantrik salınımı	11mm
Ağırlık	800g
Muhafaza	Dayanıklı plastik kutu

**Sevkiyat Kapsamı:** Cırt cırtlı kauçuk zımpara altlığı, cilalama süngeri (orta sert), kuzu yünü cilalama diski, metaller ve demir içermeyen metaller için cilalama keçesi (orta sert), 12 kumlama diski K 2000 ve NIGRIN parlatici emülsiyon (75ml) ve mikro ber bez.

**Uyumlu Aksesuarlar:**

28548 kauçuk disk altlığı [1]  
 28664 kuzu yünü cilalama diski [2]  
 29092 siyah polisaj süngeri yumuşak [2]  
 29094 sarı polisaj süngeri orta sertlik [2]  
 29096 beyaz polisaj süngeri [2]  
 28667 400 kum silikon karbür zımpara diski [12]  
 28668 1000 kum silikon karbür zımpara diski [12]  
 28670 2000 kum silikon karbür zımpara diski [12]  
 28666 orta sertlikte polisaj keçesi [2]  
 29070 profesyonel polisaj parlatma işlemleri için set

**29880**

Hızlı Şarj Cihazı LG/A2

Giriş	230 Volt - 50/60Hz
Çıkış	12.6Volt-2A
Ağırlık	340gr





### 28430 MICROMOT 230/E

Matkap Taşlama Set

220  
VOLT



Güç	60 Watt
Voltaj	220-240 V
Devir	6,000-22,000d/dak
Pens kapasitesi	1-1.5-2-2.4-3-3.2mm
Ağırlık	270g
Muhafaza	Dayanıklı plastik kutu

**Kullanım Alanları:** Delme, frezeleme, taşlama, zımparalama, polisaj, temizleme, oyuk açma ve gravür işlerinde kullanılır.

Yüksek kaliteli MICROMOT çelik pensler: En küçük saft bile hassas biçimde kavranır. Kesici takımlarda ve uçlarda oynama yada titreşim oluşmaz. İş mili takım değişimi için tek butona basarak kilitlenir. MICROMOT matkap standları ve yatay tahtalarda kullanmak için 20mm standart boyundadır. 34 adet endüstriyel kalite uç ve kesicilerle birlikte 6 MICROMOT çelik pens (hepsi birer adet 1 - 1.5 - 2 - 2.4 - 3 ve 3.2mm). Tüm parçalar plastik taşıma çantasında özel yerinde.

### 28440 MICROMOT 230/E

Matkap Taşlama

220  
VOLT

Güç	80 Watt
Voltaj	220-240 V
Devir	6,000-22,000d/dak
Pens kapasitesi	1-1.5-2-2.4-3-3.2mm
Ağırlık	270g
Muhafaza	Dayanıklı plastik kutu

**Kullanım Alanları:** Delme, frezeleme, taşlama, zımparalama, polisaj, temizleme, oyuk açma ve gravür işlerinde kullanılır.



### 28547 LHW

Taşlama

220  
VOLT



Güç	100 Watt
Voltaj	220-240 V
Devir	13,000d/dak
Disk ölçüleri	Disk: 50mm Göbek: 10mm
Uzunluk	27cm
Ağırlık	550g
Muhafaza	Dayanıklı plastik kutu

**Uyumlu Aksesuarlar:**

- PROX28548 : Zımpara altlığı (1)
- PROX28549 : Zımpara 80 kum (12)
- PROX28550 : Zımpara 120 kum (12)
- PROX28554 : Zımpara keçesi orta (5)
- PROX28555 : Zımpara keçesi ince (5)
- PROX28585 : Taşlama disk 60 kum (1)
- PROX28587 : Taşlama disk 60 kum (1)
- PROX28590 : Flap zımpara 100 kum (1)
- PROX28591 : Flap zımpara 240 kum (1)
- PROX28155 : Kesici disk (1)
- PROX29050 : Metal pütürlü törpü disk (1)
- PROX28410 : Micromot alet tutucu

### 28481 IBS/E

Matkap Taşlama

220  
VOLT

Güç	100 Watt
Voltaj	220-240 V
Devir	5,000-20,000d/dak
Mandren kapasitesi	1-3.2mm anahtarsız
Uzunluk	23cm
Ağırlık	500g
Muhafaza	Dayanıklı plastik kutu

**Kullanım Alanları:** Delme, frezeleme, taşlama, zımparalama, polisaj, temizleme, oyuk açma ve gravür işlerinde kullanılır. Hassas mekanikçi, model tasarımcısı, kuyumcu, gözlükçü ve elektronikçiler için idealdir.

**Sevkiyat Kapsamı:** Çeşitli ölçülerde uç ve kesicilerle birlikte sevki edilir toplam 34 parça. 6 adet üç oluklu pens (1-3.2mm) dahildir.

**Uyumlu Aksesuarlar:** Aksesuarlar bölümündeki delme, frezeleme, zımparalama, polisaj ve taşlama uçları ile birlikte kullanılabilir.



### 28472 FBS240/E

Matkap Taşlama

220  
VOLT



Güç	100 Watt
Voltaj	220-240 V
Devir	5,000-20,000d/dak
Mandren kapasitesi	0.3-3.2mm anahtarsız
Uzunluk	20cm
Ağırlık	450g
Muhafaza	Dayanıklı plastik kutu

**Kullanım Alanları:** Delme, frezeleme, taşlama, zımparalama, polisaj, temizleme, oyuk açma ve gravür işlerinde kullanılır.

**Sevkiyat Kapsamı:** 43 parça uç ve kesici ile birlikte

**Uyumlu Aksesuarlar:** Aksesuarlar bölümündeki delme, frezeleme, zımparalama, polisaj ve taşlama uçları ile birlikte kullanılabilir.



### 28492 IBS/E

Matkap Freze

220  
VOLT

Güç	100 Watt
Voltaj	220-240 V
Devir	3,000-15,000d/dak
Mandren kapasitesi	1-3.2mm anahtarsız
Uzunluk	27cm
Ağırlık	550g
Muhafaza	Dayanıklı plastik kutu

**Kullanım Alanları:** Erişilmesi zor alanlarda delme, frezeleme ve zımpara yapmakta kullanılır.

**Sevkiyat Kapsamı:** 6 adet çelik pens ile birlikte sevki edilir. (1-1.5-2-2.4-3-3.2mm)

**Uyumlu Aksesuarlar:** Aksesuarlar bölümündeki delme, frezeleme, zımparalama, polisaj ve taşlama uçları ile birlikte kullanılabilir.





**28485 LBS/E**  
 Matkap Taşlama
220  
VOLT

Güç	100 Watt
Voltaj	220-240 V
Devir	5,000-20,000d/dak
Mandren kapasitesi	1-3.2mm anahtarsız
Uzunluk	27cm
Ağırlık	630g
Muhafaza	Dayanıklı plastik kutu

**Kullanım Alanları:** Özel tasarımı sayesinde erişilmesi zor dar alanlarda delme, frezeleme, polisaj ve zımparalama işlerinde kullanılır.

**Sevkiyat Kapsamı:** 6 adet çelik pens ile birlikte-sevkedilir. [1-1,5-2-2,4-3-3,2mm]

**Uyumlu Aksesuarlar:** Aksesuarlar bölümündeki delme, frezeleme, zımparalama, polisaj ve taşlama uçları ile birlikte kullanılabilir.

**28530 STS/E**  
 Dekupaj Testere
220  
VOLT

Güç	80 Watt
Voltaj	220-240 V
Devir	2,000-4,500d/dak
Uzunluk	23cm
Ağırlık	700g
Muhafaza	Dayanıklı plastik kutu

**Kullanım Alanları:** Ahşap ince metal, plastik, pc kartları ve bu gibi malzelerin düz ve kavslı kesimi için kullanılır.

**Kesim Kapasitesi:** Ahşapta 12mm, PC elektronik kartlarda 5 mm, 3 mm e kadar ince metal,

**Sevkiyat Kapsamı:** Ahşap, plastik ve metal için 4 adet testere ile birlikte sevkedilir.

**Uyumlu Aksesuarlar:**

PROX28054: Özel çelikten dekapaj bıçakları [2]  
 PROX28056: HSS dekapaj bıçakları [2]  
 PROX28410: Micromot alet tutucu

**28660 WP/E**  
 Polisaj
220  
VOLT

Güç	100 Watt
Voltaj	220-240 V
Devir	800-2.500d/dak
Uzunluk	270cm
Ağırlık	720g
Muhafaza	Dayanıklı plastik kutu

**Sevkiyat Kapsamı:** Cırt cırtlı kauçuk zımpara altlığı, cilalama süngeri (orta sert), kuzu yünü cilalama disk, metaller ve demir içermeyen metaller için cilalama keçesi (orta sert), 12 kumlama disk K 2000 ve NIGRIN parlatici emülsiyon (75ml) ve mikro ber bez.

**Uyumlu Aksesuarlar:**

28548 kauçuk disk altlığı [1]  
 28664 kuzu yünü cilalama disk [2]  
 29092 siyah polisaj süngeri yumuşak [2]  
 29094 sarı polisaj süngeri orta sertlik [2]  
 29096 beyaz polisaj süngeri [2]  
 28667 400 kum silikon karbür zımpara disk [12]  
 28668 1000 kum silikon karbür zımpara disk [12]  
 28670 2000 kum silikon karbür zımpara disk [12]  
 28666 orta sertlikte polisaj keçesi [2]  
 29070 profesyonel polisaj parlatma işlemleri için set



29070 :

**28536 BS/E**  
 Bant Zımpara Makinası
220  
VOLT

Güç	100 Watt
Voltaj	220-240 V
Devir	2,000-4,500d/dak
Bant ölçüsü	10x330mm
Uzunluk	35cm
Ağırlık	650g
Muhafaza	Dayanıklı plastik kutu

**Kullanım Alanları:** Şekil düzeltme, boya kaldırma, çapak temizleme ve dar alanlarda aşındırma yapmak için uygundur.

**Sevkiyat Kapsamı:** 80 kum ve 180 kum 2'er adet zımpara ile sevkedilir.

**Uyumlu Aksesuarlar:**

PROX28583: Zımpara 80 kum [5]  
 PROX28582: Zımpara 120 kum [5]  
 PROX28581: Zımpara 180 kum [5]  
 PROX28410: Micromot alet tutucu  
 PROX28579: Zımpara 180 kum [5]

**27084**

## Strafor Kesme Makinası

220  
VOLT

Güç	60 Watt
Voltaj	220-240 V
Sıcaklık	100-350°
Ağırlık	850g

**Uyumlu Aksesuarlar:**  
 PROX28080: Yedek Kesme Teli

**28520 OZI/E**

## Delta Zımpara Makinası

220  
VOLT

Güç	100 Watt
Voltaj	220-240 V
Devir	3,000-10,000d/dak
Uzunluk	23cm
Ağırlık	550g
Muhafaza	Dayanıklı plastik kutu

**Kullanım Alanları:** Köşe, kenar ve erişilmesi güç dar alanlarda zımparalama yapmak için ve döner testerenin işe yaramadığı durumlarda kesme işlemi yapmak için uygundur.

**Sevkiyat Kapsamı:** 2 adet 80 kum, 1 adet 150 kum, 1 adet 240 kum zımpara ile birlikte sevkedilir.

**Uyumlu Aksesuarlar:**

PROX28891: Zımpara 80 kum [25]  
 PROX28893: Zımpara 150 kum [25]  
 PROX28895: Zımpara 240 kum [25]  
 PROX28897: İç kesim testeresi 8mm [1]  
 PROX28898: İç kesim testeresi 14mm [1]  
 PROX28900: Testere ağı [1]  
 PROX28902: Elmas testere [1]  
 PROX28904: Yay celiğinden spatula [1]  
 PROX28410: Micromot alet tutucu

### 28500 MICROMOT 60

Freze Matkap

12  
VOLT



Güç	40 Watt
Çalışma gerilimi	12-18 V
Devir	20,000d/dak
Mandren kapasitesi	1-3.2mm anahtarsız
Uzunluk	22cm
Ağırlık	230g

**Kullanım Alanları:** Frezeleme, delme, kanal açma, polisaj, kesme, pas kazıma, gravürleme işlerinde kullanılır.

**Sevkiyat Kapsamı:** 6 adet çelik pens ile birlikte sevkedilir. (1-1,5-2-2,4-3-3,2mm)

**Makinaya adaptör dahil değildir.**

**Uyumlu Aksesuarlar:**

PROX28704: Micromot adaptör  
PROX28707: Micromot adaptör  
PROX28706: Micromot adaptör  
PROX28700: Ayak şalteri

### 28515 MICROMOT 60/E

Freze Matkap Set

12  
VOLT



Güç	40 Watt
Çalışma gerilimi	12-18 V
Devir	5,000-20,000d/dak
Mandren kapasitesi	0.3-3.2mm anahtarsız
Uzunluk	22cm
Ağırlık	230g
Muhafaza	Dayanıklı plastik kutu

**Kullanım Alanları:** Frezeleme, delme, kanal açma, polisaj, kesme, pas kazıma, gravürleme işlerinde kullanılır.

**Sevkiyat Kapsamı:** 6 adet çelik pens ile birlikte sevkedilir. (1-1,5-2-2,4-3-3,2mm)

**Makinaya adaptör dahildir. (12V, 1,0A)**

**Uyumlu Aksesuarlar:**

PROX28700: Ayak şalteri

### 28510 MICROMOT 60/E

Freze Matkap

12  
VOLT



Güç	40 Watt
Çalışma gerilimi	12-18 V
Devir	5,000-20,000d/dak
Mandren kapasitesi	1-3.2mm anahtarsız
Uzunluk	22cm
Ağırlık	230g
Muhafaza	Bliister ambalaj

**Kullanım Alanları:** Frezeleme, delme, kanal açma, polisaj, kesme, pas kazıma, gravürleme işlerinde kullanılır.

**Sevkiyat Kapsamı:** 6 adet çelik pens ile birlikte sevkedilir. (1-1,5-2-2,4-3-3,2mm)

**Makinaya adaptör dahil değildir.**

**Uyumlu Aksesuarlar:**

PROX28704: Micromot adaptör  
PROX28707: Micromot adaptör  
PROX28706: Micromot adaptör  
PROX28700: Ayak şalteri

### 28462 FBS 12/E

Hassas Matkap Taşlama

12  
VOLT



Güç	100 Watt
Çalışma gerilimi	12-18 V
Devir	3,000-15,000d/dak
Mandren kapasitesi	0.3-3.2mm anahtarsız
Uzunluk	18.5cm
Ağırlık	450g

**Kullanım Alanları:** Hassas delme, frezeleme, zımparalama, polisaj, pas sökme gibi işlerde kullanılır.

**Sevkiyat Kapsamı:** Sadece makina olarak sevkedilir.

**Makinaya adaptör dahil değildir.**

**Uyumlu Aksesuarlar:**

PROX28704: Micromot adaptör  
PROX28707: Micromot adaptör  
PROX28706: Micromot adaptör  
PROX28700: Ayak şalteri

### 28512 MICROMOT 60/EF

Freze Matkap

12  
VOLT



Güç	40 Watt
Çalışma gerilimi	12-18 V
Devir	5,000-20,000d/dak
Mandren kapasitesi	0.3-3.2mm anahtarsız
Uzunluk	22cm
Ağırlık	230g

**Kullanım Alanları:** Frezeleme, delme, kanal açma, polisaj, kesme, pas kazıma, gravürleme işlerinde kullanılır.

**Makinaya adaptör dahil değildir.**

**Uyumlu Aksesuarlar:**

PROX28704: Micromot adaptör  
PROX28707: Micromot adaptör  
PROX28706: Micromot adaptör  
PROX28700: Ayak şalteri

### 28690 MIS 1

Micro Tornavida

12  
VOLT



Güç	50 Watt
Çalışma gerilimi	12-18 V
Tork	0.35-2Nm
Mandren kapasitesi	6.5mm röhm

**Kullanım Alanları:** Muhtelif vidalama işlerinde kullanılır.

**Sevkiyat Kapsamı:**

Düz : 0,3x1,5 - 0,35x2,0 - 0,4x2,5mm  
Yıldız : 0 ve 1mm  
Torx : T6, T8, T10  
Lokma : 3,0 - 3,5 - 4,0 - 4,5 - 5,0mm  
Allen : 1,5 - 2,0 - 2,5mm

**Makinaya adaptör dahil değildir.**

12-18 Volt NG2/E (2.0 Amper) Adaptör önerilir.

**Uyumlu Aksesuarlar:**

PROX28704: Micromot adaptör  
PROX28707: Micromot adaptör  
PROX28706: Micromot adaptör

**28534 STS12/E**

Dekupaj Testere

12  
VOLT

Güç	100 Watt
Çalışma gerilim	12-18 V
Devir	2.000-5.000d/dak
İnme mesafesi	6mm
Ağırlık	480g

**Kullanım Alanları:** Ahşap (10mm), pc kartları (3mm) Metal (2.5mm)

**Sevkiyat Kapsamı:** Kaba ve ince olarak 2 adet bıçak ile sevk edilir.

**Makinaya adaptör dahil değildir.**

**Uyumlu Aksesuarlar:**

- PROX28704: Micromot adaptör
- PROX28707: Micromot adaptör
- PROX28706: Micromot adaptör
- PROX28700: Ayak Şalteri
- PROX28054: Özel çelikten dekapaj bıçakları (2)
- PROX28056: HSS dekapaj bıçakları (2)

**28644 MSG**

Oyma Kalemi

220  
VOLT

Güç	50 Watt
Voltaj	220-240 V
Devir	10.000d/dak
Uzunluk	23cm
Ağırlık	680g
Muhafaza	Dayanıklı plastik kutu

**Kullanım Alanları:** Her türlü ahşap malzemede nakış işlemek için, mobilya ve antika eşya tamirati, boya kazıma şerhi için uygundur.

**Sevkiyat Kapsamı:** 3 adet keski (U,V ve düz biçimde) ile birlikte sevk edilir.

**Uyumlu Aksesuarlar:**

- PROX28572: Oyma bıçak seti (5)
- PROX28578: Bileme taşı (28572 için)

**28594 PS 13**

Kalem Zımpara

12  
VOLT

Güç	10 Watt
Çalışma gerilim	12-18 V
Darbe sayısı	8.000d/dak
Uzunluk	16cm
Ağırlık	130g

**Kullanım Alanları:** Maket uygulamalarında ulaşılması güç köşelerin zımparalanması için uygundur.

**Sevkiyat Kapsamı:** 4 ad.düz saplı 3 ad.eğimli kendinden apışkanlı zımpara pedleri, 180-240- 400 kum ve her bir ped de 5'er adet zımpara kağıdı ile birlikte sevk edilir.

**Makinaya adaptör dahil değildir.**

**Uyumlu Aksesuarlar:**

- PROX28822: Zımpara 180 kum (20)
- PROX28824: Zımpara 240 kum (20)
- PROX28826: Zımpara 400 kum (20)
- PROX28700: Ayak şalteri
- PROX28704: Micromot adaptör
- PROX28707: Micromot adaptör
- PROX28706: Micromot adaptör

**28635 GG 12**

Gravür Seti

12  
VOLT

Güç	25 Watt
Çalışma gerilim	12-18 V
Devir	20.000d/dak
Uzunluk	14.5cm
Ağırlık	50g
Muhafaza	Şık plastik kutu

**Kullanım Alanları:** Cam yüzeylerde motif işlemek ve yazı yazmak için uygundur.

**Sevkiyat Kapsamı:** 1 adet adaptör, 1 adet deneme camı, 1 adet motif kitapçığı ve 6 adet uç ile birlikte sevk edilir.

**Uyumlu Aksesuarlar:**

- PROX28212: Elmas uç 1mm (2)
- PROX28222: Elmas uç 1.8mm (2)

**28146 MFB/E**

Bütan Lehim Tabancası

Depo	50ml 60 dak kullanım
Sıcaklık	Süper incelikte 1,200°
Ateşleme	Elektronik piezo kristal
Ağırlık	250g

**Kullanım Alanları:** Lehimleme, lehim çözme, kaplama, parça ısıtma ve inceltme için ideal. Model imalatçıları, diş laboratuvarları, elektronikçiler, mücevher tamirati vitray cam işleme için ideal

**28592 GG 12**

Gravür Cihazı

12  
VOLT

Güç	25 Watt
Çalışma gerilim	12-18 V
Devir	20.000d/dak
Uzunluk	14.5cm
Ağırlık	50g

**Kullanım Alanları:** Cam yüzeylerde motif işlemek ve yazı yazmak için uygundur

**Sevkiyat Kapsamı:** 1 adet elmas uç (1.8mm) ile birlikte sevk edilir.

**Uyumlu Aksesuarlar:**

- PROX28212: Elmas uç 1mm (2)
- PROX28222: Elmas uç 1.8mm (2)





**28192 HKP220**

Sıcak Silikon Tabancası

220  
VOLT

Çalışma gerilimi	220-240 V
Sıcaklık	200°
Dahili stand	Var
Çubuk ölçüsü	7x100mm

**Kullanım Alanları:** Metal, ahşap plastik, cam, seramik, taş, karton, deri, strafor ve bu gibi malzemelerin yapıştırılması için kullanılır.

**Sevkiyat Kapsamı:** 4 adet 7x100mm tutkal çubukları, 3 adet değiştirilebilir uç

**Uyumlu Aksesuarlar:**

**PROX28194:** Tutkal çubukları (12)

**28526 BBS/S**

Tank Zımpara Makinası

220  
VOLT

Güç	150W
Çalışma gerilim	220-240V
Devir	160m/dak
Zımpara ölçüsü	40x265mm
Uzunluk	17.5cm
Ağırlık	700gr

**Kullanım Alanları:** Yüzey zımparalama işleri için uygundur. Beraberindeki kışkaç kullanılarak farklı amaçlarda kullanılabilir.

**Sevkiyat Kapsamı:** 5 adet zımpara 120 kum ve 5 adet zımpara 240 kum ve 1 adet vidalı kışkaç ile birlikte.

**Uyumlu Aksesuarlar:**

**PROX28922:** 80 kum (5)  
**PROX28924:** 150 kum (5)  
**PROX28928:** 240 kum (5)

**28140 EL 12L**

Mikro Hava

12  
VOLT

Çalışma gerilimi	12-18 V
Sıcaklık	10 saniyede 350°
Ağırlık	250g

**Kullanım Alanları:** Hassas elektronik devrelerde lehimleme işleri için kullanılır.

**Makinaya adaptör dahil değildir.**

**Uyumlu Aksesuarlar:**

**PROX28141:** Lehim ucu  
**PROX28707:** Micromot adaptör

**28650 MIC MIKRO**

El Testeresi

220  
VOLT

Güç	10W
Çalışma gerilim	220-240V
Devir	15.000d/dak
Testere ölçüsü	23x0.3x2.6mm
Kesme kapasitesi	4mm
Ağırlık	300gr

**Kullanım Alanları:** Ahşap, plastik, cam elyaf, kağıt ve karton gibi malzemelerin kesimi için uygundur.

**Uyumlu Aksesuarlar:**

**PROX28652:** Testere (1)  
**PROX28654:** Elmas Testere (1)

**28148**

Micro Tornavida Seti



**Kullanım Alanları:** Elektrikçi, fotoğraf makinası tamircileri, saatçi, kuyumcu ve model imalatçıları için ideal. İkel krom alımsıdır. Tornavida standı sevkiyata dahildir.

**Sevkiyat Kapsamı:**

Standlı 15 parça  
**Düz:** 1,0x50 - 2,0x50 - 3,0x50  
**Yıldız:** 0-3x50 - 0x50 - 1-2x50  
**Torx:** T5x50, T6x50, T8x50, T10x50, T15x50  
**Allen:** 1,5x50 - 2,0x50 - 2,5x50 - 3,0x50

**27082 THERMOCUT 12E**

Isıtlı Tip Strafor Kesme

12  
VOLT

Güç	60W
Çalışma gerilim	12V
Sıcaklık	150-350°

**Kullanım Alanları:** Tasarımcılar, dekoratörler, eğitimciler için uygundur.

**Makinaya adaptör dahil değildir.**

**Uyumlu Aksesuarlar:**

**PROX28704:** Micromot adaptör  
**PROX28707:** Micromot adaptör  
**PROX28706:** Micromot adaptör  
**PROX28082:** Yedek kesme teli (10)

### 27020 DB 250

Mikro Ağaç Tornası

Güç	100W
Çalışma gerilimi	220-240V
Devir	1.000-5.000d/dak
Torna mesafesi	250mm uzunluk 40mm salınma 25mm sele hareketi

**Kullanım Alanları:** Bardak, çanak, tabak, vazo ve oyun evi sütunlarının imalatında. Maket tasarımcıları için ideal.

**Sevkiyat Kapsamı:** 2,3,4,6,8,10mm sıkma pensi, döner punta, punta ayağı ve düz ayna dahildir.

**Uyumlu Aksesuarlar:**

PROX27023: HSS keski seti (5)  
PROX27028: Kayar kollu delme mandreni  
PROX27024: 4 çeneli ayna  
PROX27026: 3 çeneli ayna



### 27490 CW MATIC

Atölye Süpürgesi

Güç	1100W
Çalışma gerilimi	220-240V
Tank hacmi	18lt
Kablo uzunluğu	5m
Uyumlu cihazlar	25-2000W aralığındaki tüm cihazlar makinaya doğrudan bağlanır.



Makina çalıştırıldığında süpürge otomatik olarak devreye girer, Makina kapatıldıktan 5sn sonra otomatik olarak kapanır.

**Uyumlu Aksesuarlar:**

27494: Kağıt filtre  
27492: Oluklu filtre

### 27088 DS 230/E

Dekupaj Testere

Güç	85W
Çalışma gerilimi	220-240V
Devir	150-2.500d/dak
Tabla ölçüsü	160x160mm
Ağırlık	2.000g
Kesme kapasitesi	Sert ahşap : 4mm Yumuşak ahşap : 10mm Plastik : 4mm Metal : 2mm

**Kullanım Alanları:** Maket, oyuncak yapımı, modelciler, tasarımcılar için uygundur.

**Sevkiyat Kapsamı:** 5 ad testere, gönye siper, yan siper ve bağlantı vidaları

**Uyumlu Aksesuarlar:**

PROX28112: Standart dişli kil testere (12)  
PROX28113: İnce dişli kil testere (12)  
PROX28114: Çok ince dişli kil testere (12)



### 27006 KS230

Tezgah Tipi Daire Testeresi

Güç	85W
Çalışma gerilimi	220-240V
Devir	5.000d/dak
Testere ölçüsü	Çap:58mm Göbek:10mm
Tabla ölçüsü	160x160mm
Kesme kapasitesi	Ahşap : 8mm Plastik : 3mm Metal : 1.5mm
Ağırlık	1.8kg

**Kullanım Alanları:** Ahşap, metal, plastik, kauçuk ve bu gibi malzemelerin düz ve açılı kesimi için uygundur.

**Uyumlu Aksesuarlar:**

PROX28014: Düz kesim testeresi  
PROX28011: Sert karbür testere  
PROX28020: HSS testere  
PROX28016: Tungsten testere  
PROX28017: Tungsten testere  
PROX28012: Elmas testere



### 27070 FET

Tezgah Tipi Daire Testeresi

Çalışma gerilimi	220-240V
Devir	7.000d/dak
Testere ölçüsü	Çap :80mm Göbek:10mm
Tabla ölçüsü	300x300mm
Kesme kapasitesi	1-22mm
Ağırlık	6.000g

**Kullanım Alanları:** Ahşap, metal, plastik, alüminyum, kauçuk vb. gibi malzemelerin kesimi için uygundur.

**Uyumlu Aksesuarlar:**

PROX28731: Süpercut testere  
PROX28732: Tungsten karbür testere  
PROX28734: Tungsten karbür testere  
PROX28735: Elmas kaplı testere  
PROX28730: Yüksel aşım özel çelik (HSS)



### 27050 MP 400

Tezgah Tipi Freze Makinası

Güç	100W
Çalışma gerilimi	220-240V
Devir	25.000d/dak
Tabla ölçüsü	300x150mm
Ağırlık	2.0kg

**Kullanım Alanları:** Profil açma, kanal ve yuva açma budak alma ve kesme işlerinde Sanat okulları ve eğitim atölyeleri için ideal.

**Uyumlu Aksesuarlar:**

PROX29020: Kanal açma uç seti  
PROX29024: Düz kanal açma  
PROX29026: Düz kanal açma  
PROX29028: Düz kanal açma  
PROX29030: Yuvarlak kanal açma  
PROX29032: V kanal açma  
PROX29034: Kombine kanal açma  
PROX29036: Dış büyük pah kırma  
PROX29038: Lamba açma  
PROX29040: Dış büyük profil açma

**Sevkiyat Kapsamı:** 3 adet pens ve 3 adet uç dahildir.



**27094 DS 460**

Dekupaj Testeresi

**Magnezyum**  
**Kollu**


Güç	205W
Çalışma gerilimi	220-240V
Devir	900-1.400d/dk
Tabla ölçüsü	4000x250mm 45° yatar
Ağırlık	20kg

**Uyumlu Aksesuarlar:**  
**PROX28112:** Standart dişli kıl testere (12)  
**PROX28113:** İnce dişli kıl testere (12)  
**PROX28114:** Çok ince dişli kıl testere (12)  
**PROX28741:** Pimli kaba diş kıl testere (12)  
**PROX28743:** Pimli ince diş kıl testere (12)  
**PROX28745:** Pimli çok ince dişli kıl testere (12)  
**PROX28747:** Pimsiz spiral kıl testere (12)

**Sevkiyat Kapsamı:** 5'er adet kaba ve ince testere ile birlikte

**27160 KGS 80**

Gönye Kesme



Güç	200W
Çalışma gerilimi	220-240V
Devir	6.000d/dak
Tabla	45° döner
Tabla ölçüsü	230x230mm
Ağırlık	6kg
Kesme kapasitesi	45°'de 20mm 90°'de 25 mm

**Kullanım Alanları:** Metal, plastik, ahşap gibi malzemelerin temiz ve güvenli kesimi için uygundur.

**Uyumlu Aksesuarlar:**  
**28729:** Takviyeli kesme diski  
**28732:** Tungsten testere

**28092 DSH**

Dekupaj Testere



Güç	200W
Çalışma gerilimi	220-240V
Devir	990-1.500d/dak
Tabla ölçüsü	360x180mm 45° yatar
Ağırlık	20kg
Kesme kapasitesi	Ahşap : 50mm Plastik : 30mm Metal : 10mm

**Kullanım alanı:** Kalıp ve maket imalatı, oyuncak tamiri, puzzle kesimi, mimari maket ve antika yenileme işlerinde Sanat okulları ve eğitim atölyeleri için ideal.

**Sevkiyat kapsamı:** 5' adet kaba ve ince testere ile birlikte

**Uyumlu Aksesuarlar:**  
**PROX28112:** Standart dişli kıl testere (12)  
**PROX28113:** İnce dişli kıl testere (12)  
**PROX28114:** Çok ince dişli kıl testere (12)  
**PROX28741:** Pimli kaba diş kıl testere (12)  
**PROX28743:** Pimli ince diş kıl testere (12)  
**PROX28745:** Pimli çok ince dişli kıl testere (12)  
**PROX28747:** Pimsiz spiral kıl testere (12)

**28124 TBH**

Sütunlu Matkap

%8  
KDV

Çalışma gerilimi	220-240V
Devir	1.080-2.400-4.500d/dak
Sütun ölçüsü	Delme: 10mm Mil hareketi: 63mm Kafa hareketi: 70mm
Tabla ölçüsü	200x200mm
Ağırlık	10 kg

**Uyumlu Aksesuarlar:**  
**28200** 2,35-3,0-3,2-4,0-5,0-6,0mm pens  
**20394** PRIMUS mengene için T somun seti  
**20392** PRIMUS 75 mengene  
**20402** PRIMUS 100 mengene  
**20150** KT 150 Koordinat sehpa

**27150 KG 50**

Gönye Kesme



Güç	85W
Çalışma gerilimi	220-240V
Devir	20m/san
Tabla	45° döner
Ağırlık	1.5kg
Kesme kapasitesi	Maks. çap: 20mm Kesme derinliği: 13mm

**Kullanım alanı:** Küçük metal, ahşap ve plastik kesimi için ideal

**Sevkiyat kapsamı:** 5'er adet seramik kesme taşıyla birlikte

**Uyumlu Aksesuarlar:**  
**28152:** Metal, ahşap, plastik için

**28128 TBM220**

Sütunlu Matkap

%8  
KDV

Güç	85W
Çalışma gerilimi	220-240V
Devir	8.500d/dak
Tabla ölçüsü	230x230mm
Ağırlık	3.3kg

**Sevkiyat kapsamı:** 1,0-1,5-2,0-2,4-3,0-3,2mm ölçülerinde sıkma pensleriyle

**Uyumlu Aksesuarlar:**  
**28122** RÖHM mandren  
**28132** MS 4 makina mengenesi

**Not:** Resimde görünen 28132 MS4 makina mengenesi teslimata dahil değildir.



**27180 PM100**

Polisaj Makinası

Voltaj	220-240V
Güç	140w
Devir	1000-3100rpm
Disk çapı Max.	Max. 102mm
Ölçüler	360x260x250
Ağırlık.	5 kg

**Uyumlu Aksesuarlar:**

28000 Sert cilalama disk 100x15mm  
 28002 Yumuşak cilalama disk 100x15mm  
 28004 Keçe cilalama disk 100x15mm  
 28006 Mikrofiber cilalama disk 100x15mm  
 28008 80 gr cila pastası

**27040 DH 40**

Kalınlık Planyası

Güç	200W
Çalışma gerilimi	220-240V
Devir	6.000d/dak
Ölçü	280x230x235mm
Ağırlık	8.0kg
Palanya ölçüsü	En: 80mm Kalınlık: 40mm

**Sevkiyat kapsamı:** Makina üzerinde çift bıçak bulunmaktadır.

**Uyumlu Aksesuarlar:**

27042 HSS 82 mm bıçaklar çift taraflı

**28030 SP/E**

Taşlama ve Polisaj

Çalışma gerilimi	220-240V
Devir	3.000-9.000d/dak
Ölçü	250x130x100mm
Ağırlık	1.0kg
Taş çapı	50x13x12.7mm

**Uyumlu Aksesuarlar:**

28312 Polisaj seti  
 28308 12,7mm göbek çaplı korundum taşı  
 28310 Sert malzemeler için bileme taşı

**21200 BSG 2220**

Matkap Bileme Makinası

Güç	85W
Çalışma gerilimi	220-240V
Taş ölçüsü	50x13mm
Ağırlık	1.7kg

**Sevkiyat kapsamı:** Bileme taşı ile birlikte

**Uyumlu Aksesuarlar:**

28308 Korundum bileme taşı  
 21232 Bileme adaptörü(6)  
 28310 Sert malzemeler için bileme taşı

**27044 AH 80**

Planya

Çalışma gerilimi	220-240V
Bıçak hızı	6.000d/dak
Tabla ölçüsü	400x800mm
Palanya genişliği	80mm
Ağırlık	5.5kg

**Uyumlu Aksesuarlar:**

27046 AH80 planya bıçakları (2'li)

**27172 MBS 240/E**

Şerit Testere Makinası

Çalışma gerilimi	220-240V
Devir	180-330md/dak
Tabla	200x200 45° yatar Sulu kesim imkanı sağlar

**Kullanım alanı:** Metal, plastik, ahşap gibi malzemelerin temiz ve güvenli kesimi için uygundur.

**Sevkiyat kapsamı:** 1,065x5x0,4mm testere

**Uyumlu Aksesuarlar:**

28182: Dekupaj testere ekstra dar (1,3mm)  
 28187: Testere kılavuzları  
 28174: Çelik ve pirinç için 24 diş testere  
 28176: Ahşap ve plastik için 14 diş testere  
 28180: Alüminyum ve plastik için 14 diş testere  
 28186: Seramik, cam ve fiberglas için sulu kesim elmas testere  
 28172: Bimetal şerit testere



**27060 TG125/E**

Disk Zımpara



Güç	140W
Çalışma gerilimi	220-240V
Tabla	98x140mm
Ölçüler	300x140x160mm
Devir	250-800d/dak
Ağırlık	3.0kg

**Kullanım Alanları:** 2'şer adet 80 kum, 150 kum ve 240 kum zımpara

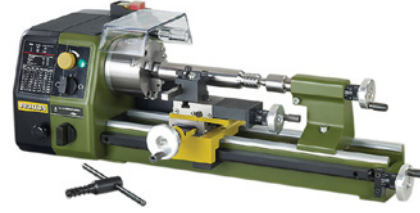
**Uyumlu Aksesuarlar:**

- 28160: 80 kum zımpara (5)  
 28162: 150 kum zımpara (5)  
 28164: 240 kum zımpara (5)

**24002 PD250/E**

Torna

%8 KDV



Çalışma gerilimi	220-240V
Devir	300-900-3.000d/dak
Boyutlar	560x270x170mm
Bağlama çapı	Merkez mesafesi: 250mm Salınım: 70mm Yükseklik: 46mm Kalem tutucu: 8x8mm
Ağırlık	12kg
Vida adımları	0,5-0,625-0,7-0,75-0,81,0-1,25-1,5mm - MT1 10,5mm göbek çaplı konik Fener Mili

**Uyumlu Aksesuarlar:**

- 24020: Konik Mandren  
 24062: RADIUS torna ataşmanı  
 24026: Çabuk değiştirilebilir kalemlik tutucu  
 24024: Çabuk değiştirilebilir kalemlik  
 24036: Dört ayaklı ayna (Bağimsiz)  
 24038: ER20 2-10mm pens seti  
 24014: Merkezleme ataşmanı  
 24010: Uzun parçalar için sabit mesnet  
 24044: TA250 divizör ataşmanı  
 24034: Üç ayaklı merkezi ayna  
 24530: 8x8x80mm 5 parça HSS torna kalemi  
 24540: 3 parça dış kalemi  
 24555: 3 parça tungsten torna kalem seti

**28060 TSG 250/E**

Disk Zımpara Makinası



Çalışma gerilimi	220-240V
Tabla	275x105mm
Ölçüler	330x280x230mm
Devir	250-750d/dak

**Kullanım Alanları:** Cam, taş, fayans gibi malzemelerin sulu zımparalanmasında ve normal zımparalamada

**Sevkiyat kapsamı:** 2'şer adet 80 kum ve 240 kum zımpara

**Uyumlu Aksesuarlar:**

- 28970: 80 kum zımpara (5)  
 28972: 150 kum zımpara (5)  
 28974: 240 kum zımpara (5)  
 28976: 320 kum zımpara (5)  
 28968: Kendinden yapışkanlı silikon şerit

**24400 PD400**

Torna

%8 KDV



**Uyumlu Aksesuarlar:**

- 24408: 4 çeneli ayna  
 24410: 4 çeneli ayna  
 24412: Düz ayna  
 24419: Pens seti  
 24404: Sabit yatak  
 24406: Gezer yatak  
 24061: Torna ataşmanı  
 24416: Kalem değiştirme aparatı  
 24550: Torna kalemi (5)  
 24552: Torna kalemi (3)  
 24556: Tungsten kalem seti (3)  
 24630: Merkezleme seti (3)  
 24520: HSS delme seti (6)  
 24266: Paralel destek seti

Güç	500W
Çalışma gerilimi	220-240V
Boyutlar	530x250x150mm
Devir	İleri-geri şalterli motor 1:80-300-1400d/dak 2:160-660-2.800d/dak
Ağırlık	45kg
Bağlama çapı	Merkez mesafesi: 400mm Yatak üzeri hareket: 85mm Sele hareket: 116mm MT3 fener mili 20,5 göbek çapı Kalem tutucu: 8x8mm
Vida adımları	0,2-0,25-0,35-0,4-0,45-0,5-0,6-0,7-0,75-0,8-0,9-1,0-1,25-1,5-1,75-2,0-2,5-3,0mm 19adım

**Sevkiyat kapsamı:** MK2 Döner punta, 3 çeneli ayna, 10mm kapasiteli punta mandreni ve B12 konikle

**24150 FD 150/E**

Hassas Torna

%8 KDV



Çalışma gerilimi	220-240V
Devir	Kademe1:500-2.500d/dak Kademe2:1.000-5.000d/dak
Boyutlar	360x150x150mm
Bağlama çapı	6x6mm
Merkez mesafesi	150mm
Salınım	55mm
Ağırlık	4.5kg

**Uyumlu Aksesuarlar:**

- 24524: 6 parça HSS torna kalem seti  
 24152: Mandren 0,5-6,5mm  
 24154: 7 parça ER11 pens set (2-2,5-3-4-5-6 ve 7 mm)  
 24062: RADIUS torna ataşmanı

**27110 MF 70**

Mikro Freze

%8 KDV



Güç	100W
Çalışma gerilimi	220-240V
Devir	5.000-20.000d/dak
Tabla ölçüsü	200x70mm
X-Y ve dikey salınım	134x46mm Dikey: 80mm
Ağırlık	8.0kg

**Kullanım alanı:** Laboratuvar teknisyeni, gözlükcü, kuyumcu, ve maket tasarımcıları için

**Sevkiyat kapsamı:** 1,0-1,5-2,0-2,35- 3,0-3,2 mm pensler Koordinat sehpaı KT 70 ve basamaklı kısıkaçlar

**Uyumlu Aksesuarlar:**

- 24264: Divizör kafası  
 24256: Kısıkaç seti  
 27116: Freze uç seti (3)  
 22466: Paralel destek seti  
 28758: Freze ucu 1mm  
 28759: Freze ucu 2 mm  
 28761: Freze ucu 3 mm  
 24260: Mengene  
 28132: Mengene

## 20200 UF/E

Üniversal Freze Sistemi

%8  
KDV



Güç	250W
Çalışma gerilimi	220-240V
Devir	10.000-30.000d/dak
Ağırlık	730g

**Sevkiyat kapsamı:** Üç adet DIN/ISO standardında 2.5 - 3 ve 6mm ER11 pens.



CNC frezelerde

BFB 2000 matkap/freze standı ve KT150 koordinat sehpasında.

MB 200 matkap standı ve KT70 koordinat sehpasında.

## 24350 FF500/BL

Freze

%8  
KDV



Güç	400W
Çalışma gerilimi	220-240V
Devir	200-4000d/dak
Tabla ölçüsü	400x125mm H:780mm W:550mm D:550mm
Ağırlık	47kg

**Sevkiyat kapsamı:** 6-8-10-12mm ölçülerinde pensler dahildir. Resimdeki basamaklı kısıkaçlar dahil değildir.

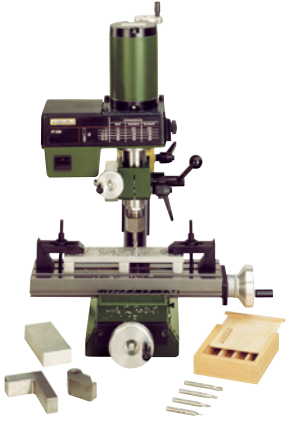
### Uyumlu Aksesuarlar:

- 24266: Paralel destek seti
- 24434: Kenar bulma seti
- 27620: Freze uç seti
- 22610: Freze uç seti
- 24630: Merkezleme seti
- 24262: V kanallı kısıkaç
- 24322: Talaş toplama tepsi
- 24254: Besleme aparatı
- 24255: Mengene
- 24256: Basamaklı kısıkaç seti

## 24108 FF230

Freze

%8  
KDV



Güç	140W
Çalışma gerilimi	220-240V
Devir	280-550-870
X-Y ve dikey salınım	Mak. yük.: 500mm 170x65mm
Ağırlık	17kg

**Sevkiyat kapsamı:** 6-8-10mm ölçülerinde pensler dahildir. Resimdeki basamaklı kısıkaçlar dahil değildir.

### Uyumlu Aksesuarlar:

- 24140: Hassas ilerleme
- 24256: Kısıkaç seti
- 24257: Kısıkaç seti
- 24262: V kanallı mengene
- 24610: Freze uç seti
- 24620: Freze uç seti
- 24434: Kenar bulma seti
- 24255: Mengene
- 24260: Mengene
- 28132: Mengene

## 27100 KT 70

Koordinat Sehpa

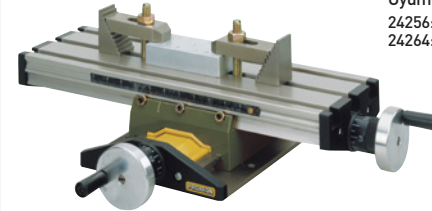
Tabla ölçüsü	200x70mm
X-Y eksen salınım	134mmx46mm
T kanallar	3 adet 12x6x5mm
Hassasiyet	1 tam devir:1.0mm 1 bölme:0.05mm

**Uygunluk:** 28600 MB 200 MICROMOT matkap standına ve 28128 TBM 220 sütünlü matkaba uygundur.

**Sevkiyat kapsamı:** Resimde görünen iki adet basamaklı kısıkaç dahildir.

### Uyumlu Aksesuarlar:

- 24256: Basamaklı kısıkaç seti
- 24264: Divizör kafası



## 24104 PF230

Matkap ve Freze Düzeneği

%8  
KDV



Freze/Matkap	24108 FF 230
Uygunluk	PD400 ve PD250/E tornaya uyumlu
Sütun	Çap: 45mm Uzunluk: 500mm Boğaz Derinliği: 140mm

**Sevkiyat kapsamı:** 6-8-10mm pens ile birlikte sevk edilir.

### Uyumlu Aksesuarlar:

- 24140: Hassas besleme
- 24255: PM60 hassas mengene
- 24421: UT400 divizör
- 24262: Hassas V bloklar (2 adet)
- 24610: 4 parça freze seti (2-5mm)
- 24620: 4 parça freze seti (6-10mm)
- 24144: 5 parça pens seti
- 24434: Kenar burma seti
- 24106: KT230 koordinat sehpa

## 20150 KT 150

Koordinat Sehpa

Tabla ölçüsü	200x200mm
X-Y eksen salınım	150mmx150mm
T kanallar	3 adet T kanallı
Hassasiyet	1 tam devir:2mm 1 bölme:0.05mm
T kanallar	3 adet T kanallı

**Uygunluk:** BFB 2000 ve BFW 40/E 20165 matkaba uygundur.

### Uyumlu Aksesuarlar:

- 24257: Basamaklı kısıkaç seti
- 24046: Divizör kafası



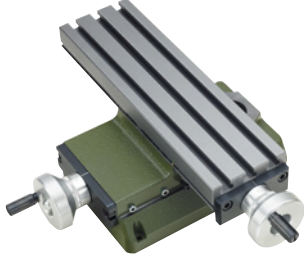


**24106 KT 230**

Koordinat Sehпасı

Tabla ölçüsü	270x80mm
X-Y eksenı salınım	170x65mm
Uygunluk	PF230-PF230
T kanallar	3 adet T kanallı 12x6x5mm
Hassasiyet	1 tam devir:1,5mm 1 bölme:0.05mm
Ağırlık	11kg

Sevkiyat kapsamı: Kısaçaklar dahil değildir.

**27130**

Sıcak Hava Tabancası

Güç	500W
Çalışma gerilimi	220-240V
Sıcaklık	1.Kademe: 350° 2.Kademe: 550°
Ağırlık	500g

**20165 BFW 40/E**

Matkap Freze

%8  
KDV

Güç	250W
Çalışma gerilimi	220-240V
Devir	900-6.000d/dak
Ölçü	43mm boyunluk

Kullanım alanı: Hassas delme ve frezeleme işlerinde ideal

Sevkiyat kapsamı: 2,35-3,0-3,2-4,0-5,0-6,0mm sıkma pensleri ve 2 adet anahtarlar.  
Resimdeki Koordinat sehпасı, matkap standı ve kısaçaklar dahil değildir.

Uyumlu Aksesuarlar:

20150: KT150 Koordinat sehпасı

20000: BFB 2000 matkap freze standı

**28144 MGS**

Gazlı Lehim Havya Seti

Adaptörler ile kombine halde çıplak alev ile veya Katalizör ünitesi ile çalışmak için. Lehimleme, sıcak kesim, ahşap yakma ve makaron uygulamaları için.Emniyetli açma/kapama-gaz akış anahtarı ile elektronik ateşleme. Aynı kontrol edilebilir gaz ve hava beslemesi. Sert lehimle-meler için alev sıcaklığı 1,300 °C'ye kadar çıkabilir, uçlarla çalışırken 500 °C'ye kadar ulaşabilir. Uzun süreli çalışma için büyük gaz tankı (20 ml). Bütan kartuşlarla tekrar dolum yapılabilir.

**20000 BFB 2000**

Matkap Freze Standı

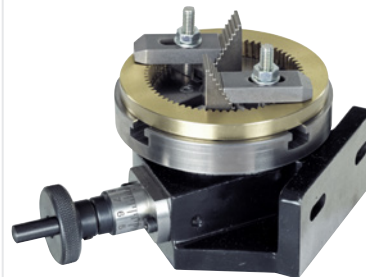
Tabla ölçüsü	200x200
Kafa	90° dönebilmektedir
Ağırlık	6.5kg
Sütun	Çap: 45mm Uzunluk: 500mm Boğaz derinliği: 140mm

Uygunluk: 43mm boyunlu MAKITA- BOSCH-AEG-FEIN-METABO KRESSBLACK&amp;DECKER-SKIL

**24046**

Üniversal Divizör

- Dairesel iş parçalarının hassas işlenmesinde.
- Zincir dişli, dişli çark, kam vb. üretiminde kullanılır.
- 360° taksimat için sonsuz vida. Ölçekli kadran sayesinde besleme ayarı(1 tur = 10°) .
- Yatay ve dikey olarak sabitlenebilir. T – kanalları 45 – 65mm arasında olan koordinat sehпасı için. Divizörün flanşı PD250/E tornanın fener miliyle aynı çaptadır, böylece 3 çeneli ayna (24034) ve 4 çeneli ayna (24036) monte edilebilir. Ø100mm düz ayna ve kademeli kısaçaklar dahildir. İkişer adet kademeli blok ve kısaçak. Bağlantı somunları, civatalar ve somunlarla. Ahşap kutuda.
- KT 150 koordinat sehпасına sabitleme ve FF 230 – FF500/BL frezelere bağlantı için.



**28706 NG 2/S**

Micromot Adaptör

Mak. Güç	220-240V. 16V Açık devrede 2A akım sağlar
Özellik	Isı dirençli
Ağırlık	1,0Kg

**Kullanım:** Kırmızı LED adaptörün hazır olduğunu gösterir MICROMOT cihazlar için askı bölümü 2,35mm ve 3,0mm uçlar için delikli tasarım

**25262 AP 12**

Yağ Pompası

Özellik	1/2" besleme hortumlu motor, dizel ve ısıtma yağlarını 250Lt/s hızıyla pompalar
---------	---

Ölçüler 120x90x90mm 1,4kg



**Kullanım:** Hortum ile yağ değişimi yapıldığında 40 derece sıcakta akış hızı 3Lt/dakikadır. 6mm hortum birçok yağ seviye çubuk yuvasına uymaktadır. 200cm timsah ağız kablolarıyla 150cm 1/2" Şeffaf besleme hortumu

**28707 NG 2/E**

Micromot Adaptör

Mak. Güç	220-240V. 16V Açık devrede 2A akım sağlar
Özellik	Kademesiz değişken geri beslemeli elektronik hız kontrolü ve ısı dirençli
Ağırlık	1,0Kg

**Kullanım:** PTC aşırı yük koruma sistemi kırmızı LED adaptörün hazır olduğunu gösterir. MICROMOT cihazlar için askı bölümü 2,35mm ve 3,0mm uçlar için delikli tasarım.

**Sevkiyat kapsamı:** Resimde görülen MICROMOT cihaz ve uçlar dahil değildir.

**28600 MB200**

Micromat Matkap Standı



Geçme kılavuzlara sahip başlık 90° eğilebilir (ölçü halkası bulunmaktadır).Konik delme ve çok yönlü frezeleme işlemleri yapılabilir.Geri dönüşü yaylı dişli besleme, yormadan ve hassas bir şekilde işlem yapılabilmesine olanak sağlar. Ayarlanabilir durdurma sınırı ile pratik delme derinliği ölçümü (maksimum 40mm hareketli). MICROMOT delme ve frezeleme cihazları için standart 20mm ayar bileziği ile. Sağlam, sert krom kaplı çelik kaide (280 x 20mm) ve 140mm boğaz kapasitesi ile

**28704 NG 5/E**

Micromot Adaptör

Mak. Güç	220-240V. Açık devrede 16V yükleyken 12V gerilimi 5A akımda sağlar.
Özellik	Kademesiz değişken geri beslemeli elektronik hız kontrolü ve ısı dirençli
Ağırlık	2,0Kg

**Kullanım:** PTC koruma devresi yüksek gerilime karşı koruma sağlar. Tristorgeri beslemeli elektronik hız kontrolü makinanın düşük hızlarda yüksek tork ve optimum kullanım verimine yardımcı olur. Kırmızı LED adaptörün hazır olduğunu gösterir Mikromat cihazlar için askı bölümü 2,35mm ve 3,0mm uçlar için delikli tasarım

**Sevkiyat Kapsamı:** Resimde görülen mikromat cihaz ve uçlar dahil değildir. 4mm çaplı standart muz prizler için bir çift fiş.

**20002 BV 2000**

Matkap Standı



Tabla Ebatı	200x200mm döküm T kanallı
Kolon yük.	500mm

Özellik Derinlik ayarlı, 20mm boyun çaplı FBS 240/E, 1B/E, LB/E, Micromot 60 serisi makinalara uygundur.

Ağırlık 2 kg

**Sevkiyat kapsamı:** Tek stand, Resimde görünen kısaçklar ve makina dahil değildir.

**Bağlanabilir makineler:** FBS 240/E, 1B/E, LBS/E, MICROMOT 60 serisi ve MICROMOT 230/E

**28700**

FS Ayak Şalteri

Özellik	Bağlantı kablosu 250cm çıkış kablosu 50cm
Kullanım	12V makina'da adaptör Fs'ye bağlanır hem seyyar hem de tezgah makinalarında

**28410**

Micromot Alet Tutucu

Özellik	Fiberglas polyamid alet tutucu
Kullanım	IBS/E, BSE/E, LHW ve SS230/E ayrıca OZI 220/E için uygundur



### 28610

Üniversal Tutucu



**Özellik:** 60mm ye kadar masa ve atelye tezgahlarına bağlanabilir. 2 vidayla tezgaha bağlantı yapılabilir. 20mm boşazlı tüm MICROMOT makinalarına uyur.

### 20402 PRIMUS 100

Mengene

Çene genişliği	100mm
Çene açılımı	75mm
Oluk ölçüsü	105x15mm
Ağırlık	5.0kg



### 28608 FMZ

Hassas Mengene



**Özellik:** Yatay ve dikey V kanallı çeneler 75mm izoleli çeneler maks sıkıştırma 70mm ağırlık 1.6kg, 60mm ye kadar masa ve atelye tezgahlarına bağlanabilir.

### 28132 MS 4

Makina Mengenesi

Uygunluk	28600 MB 200 ve TBM 220 ye uygundur
Ölçüler	50mm çene genişliği 10mm yükseklik Çenelerde yatay ve dikey V kanallar
Sıkma ölçüsü	Maks. 34mm



### 28602 FMS 75

Vantuzlu Hassas Mengene



Özellik	Yatay ve dikey V kanallı çeneler 75mm izoleli
Maks. Sıkıştırma	70mm
Ağırlık	1kg

### 27200 MP120

Micro - Pres



Ø 3 - 4 - 5 - 6 ve 8mm ölçülerindeki 5 silindirik presleme aparatı (yüzey sertleştirilmiş) kol üzerindeki vida ile sabitlenir. Birer adet Ø 3 ve Ø 9mm yarım yuvarlak aparat ve bir adet 60° açılı sac bükme aparatı da dahildir. Yukarıda belirtilen aparatlar için gereken tüm delikleri ve kalıpları olan, kolayca ayarlana-bilen, sertleştirilmiş döner tabla. Basıncı kuvveti yaklaşık 1,000 N (100kg). Yukarıdaki 50mm döner tabla üzerinde çalışan dişli kol maksimum 65mm inmektedir. 120mm sağlam çelik kol. 8mm merkezi ve iki sabitleme deliği olan 80 x 190mm çelik zemin taban plakası. Ağırlık yaklaşık 2,800g.

### 20393 PRIMUS 75

Mengene



Çene genişliği	75mm
Çene açılımı	65mm
Oluk ölçüsü	80x11mm
Ağırlık	2.5kg

### 24098

Tornalar için Alet Tutucu



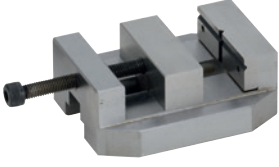
Uygunluk	PD250/E ve PD400 tornaların kalem tutma parçasına bağlanır LB/E ve IB/E 'yi tutar
Kapasite	MICROMOT: 20mm Kapasite: 8x10mm şaft



### 24255 PM60

Hassas Mengene

Yandan ve arkasından kullanılabilir. Çene genişliği 60 mm, sıkıştırma kapasitesi 42mm. Bağlantı civatası ile birlikte ahşap kutu içinde sevk edilmektedir.



### 28622 110/BF

Esnek Şaft

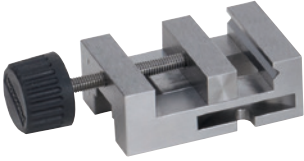
**Özellik:** 100cm uzunluk çift çelik bilye yataklı, 0,3-3,2mm uç kapasitesi Mandrenli



### 24260 PM40

Hassas Mengene

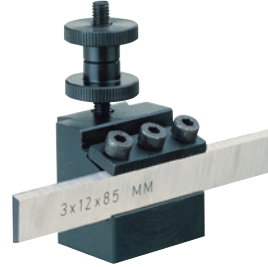
Hassasiyet için çelikten işlenmiştir. Tamamen açısaldır. Çene genişliği 46mm, sıkma kapasitesi 34mm. Toplam uzunluk 70mm. Özellikle filigran için ve MICRO freze MF 70 veya KT 70 bileşen tablası ile çalışmak üzere uygundur. Kayar bloklar ve sabitleme vidaları birlikte verilmektedir. Ahşap bir kutu içindedir.



### 24417

Kalem Tutucu ve Kesme Kalem

Oluk ve yiv açılabilir. 12 x 3 x 85mm HSS malzeme kobalt içerir. PD 400 hızlı değiştirme sistemi için kullanılır.



### 27106 GE20

Gravür Aleti

**Özellik** 2/1 - 3/1 - 4/1 - 5/1 gravürleme oranı. Ana kaide 14 adet harfin işlenmesine olanak verir.  
**Teslimat Kap.** Komple 2 set A'dan Z'ye (52 parça)



### 24266

Paralel Destek Seti

**Sevkiyat kapsamı:** Güçlendirilmiş çelikten imal edilmiş 8, 10, 15, 20, 25, 30, 35, 40, 100 mm paralel destek seti.

**Kullanım Alanı:** Freze, torna ve sütlü matkaplarda destek seti olarak kullanılır.



### 28620 110/P

Esnek Şaft

**Özellik:** 100cm uzunluk çift çelik bilye yataklı MICROMOT panzer kullanılır.  
**Sevkiyat:** 1,0-1,5-2,0-2,4-3,0-3,2 mm altı adet pens ve esnek şaftla birlikte



### 24434

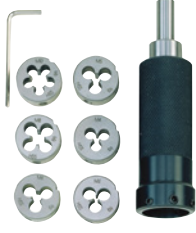
Kenar Bulma Seti

**Uygunluk** Freze makinasının miline göre iş parçasının başlangıç noktasını hızlı bulmayı sağlar  
**Kapasite** 6x6x50mm ve 6x6x75mm



**24802**

M3'ten M10'a Pafta Tutucu



Uygunluk	PD250/E ve PD400'ün puntasına bağlanır
Kapasite	M3-4-5-6-8-10

**28944**

Testere Koruyucu



**Kullanım Alanı:** Maksimum 22mm genişliği olan micromot el frezelerinde kullanılır. Özellikle elmas ve standart testere kullanımlarında koruyucu görevi görür.

**28122**

Röhm Mandren



Uygunluk	TBM 220 S. matkaba uygun 3/8" dişli
Kapasite	0,5-6,0mm 10,000d/dak

**27028**

DB250 için Mandren



5mm'ye kadar sıkıştırır. Dönen arka merkezin deliğine yerleştirilir. Besleme hareketi puntanın hareket ettirilmesi ile gerçekleştirilir

**27023**

5 Parça HSS Torna Kalem



En çok kullanılan tornalama takımlarına sahip yüksek kaliteli bir set: kordon çekme takımı, oluklu keski 3mm ve 6.4mm, ayırma takımı ve raspa. Ahşap bir kutu içine düzgün bir şekilde yerleştirilmiştir

**28572 OYMA KALEM SETİ / 28578 BİLEME TAŞI**

Özellik	Süper kalite bi-metal Japon malı
Kullanım	V biçimli, büyük ve küçük kalem, dik ve iç bükümlü bıçaklar 5 parça 100x65x15mm ebatlı bileme taş, MSG için

**27024**

DB250 için 4 Çeneli Ayna



Köseli şeklindeki asimetrik parçaları sıkıştırmak için kullanılır. Ters çevrilebilir çeneler içten 1.5 - 35mm arası ve dıştan 14 - 67mm arası sıkıştırma yapabilir. DB 250'in M16x1 dişli ayna miline direk vidalanabilmektedir.

**27026**

DB250 için 3 Çeneli Ayna



Hassas sıkıştırma için kullanılır. Çinko dökümden yapıma ve 1.5 - 20mm arası içten ve çeneler ters çevrildiğinde dıştan 12 - 50mm arası sıkıştırma sağlamaktadır. DB 250 ayna miline direk bağlanmayı sağlayan M16x1 vidalıdır.

**28566 OFV**

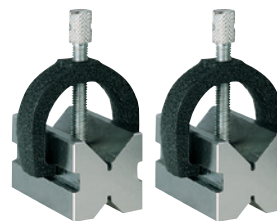
Freze Apartı



Paralel durma limitinden bağımsız olarak (maksimum boğaz genişliği 150mm), merkezleme pimi (100 - 400mm) veya elle dairesel freze işlemi. Yüzeyi frezelenmiş olan döküm alüminyum. Önceden ayarlanabilir derinlik kontrolü. Kılavuz düzleminde bulunan prizma sayesinde yuvarlak parçaların delinmesi için de idealdir.

**24262**

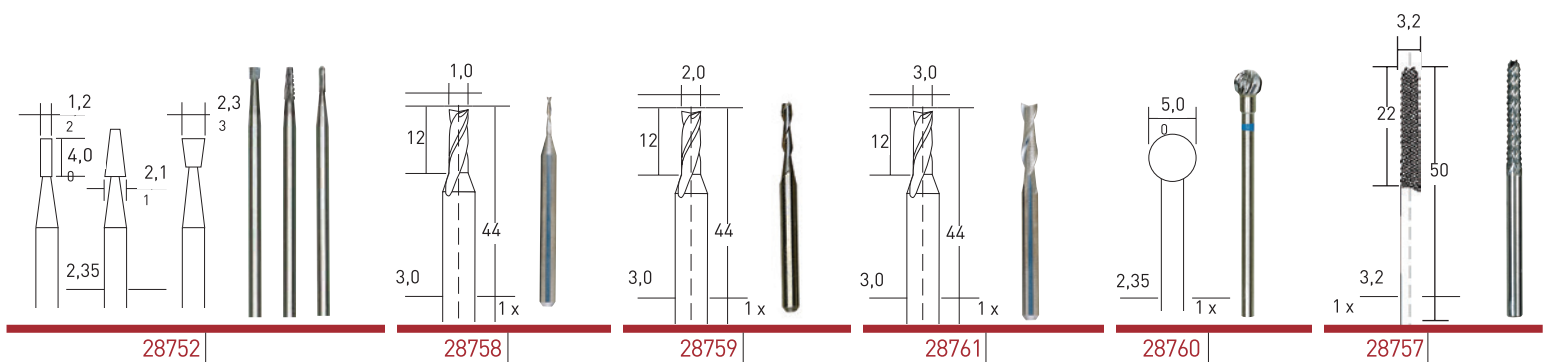
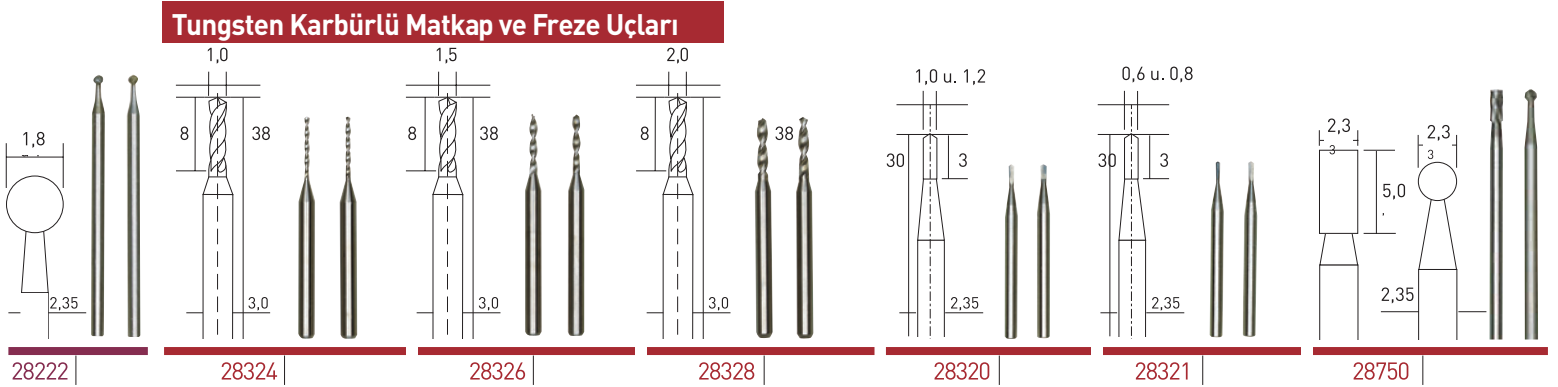
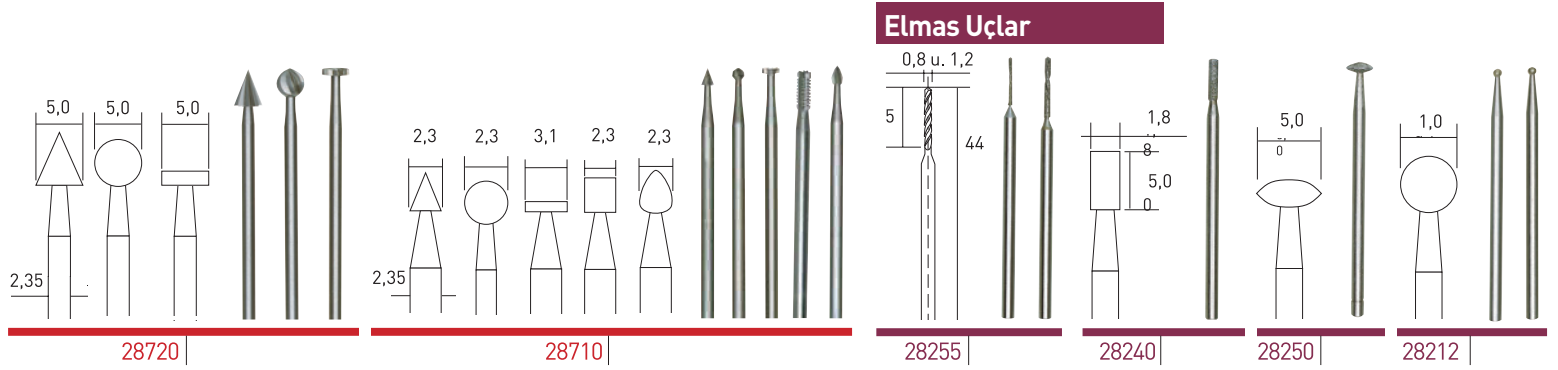
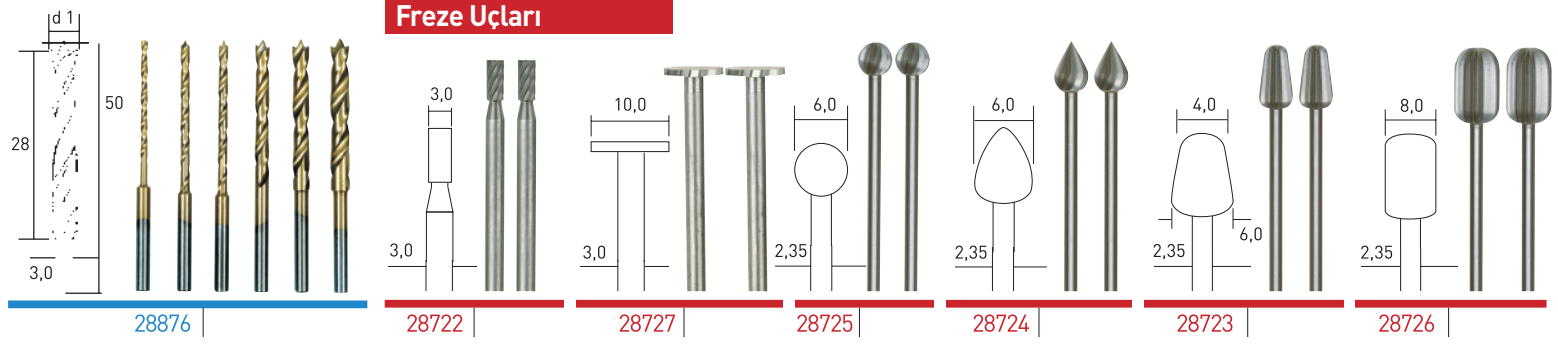
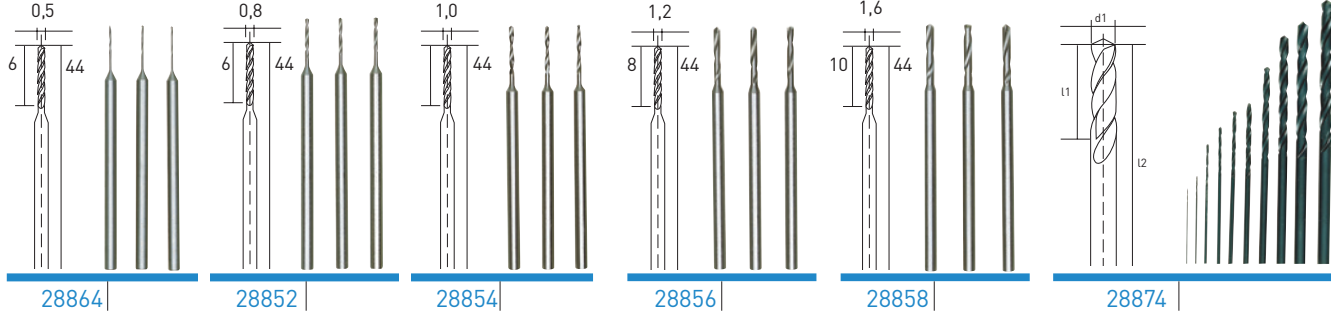
Hassas V Kanalı Kıskaç



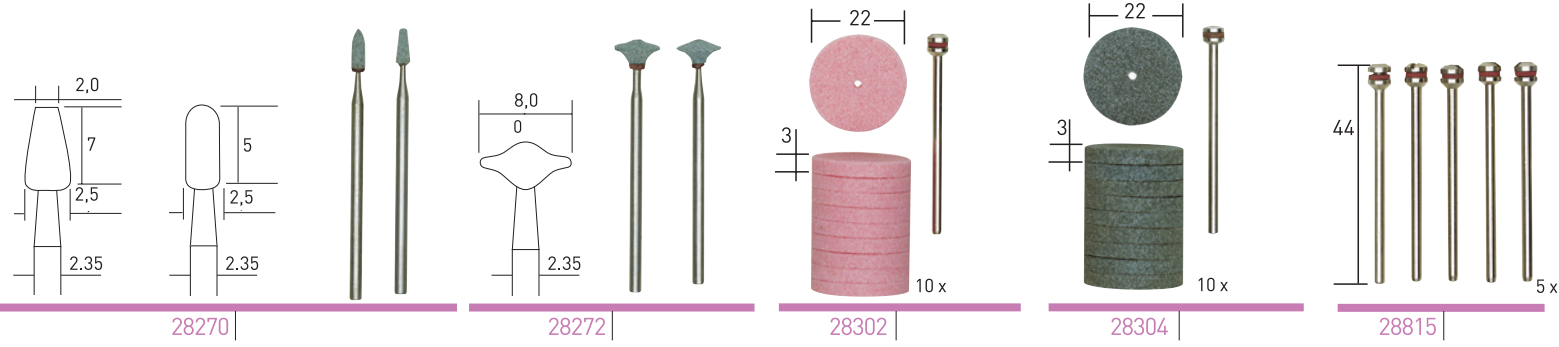
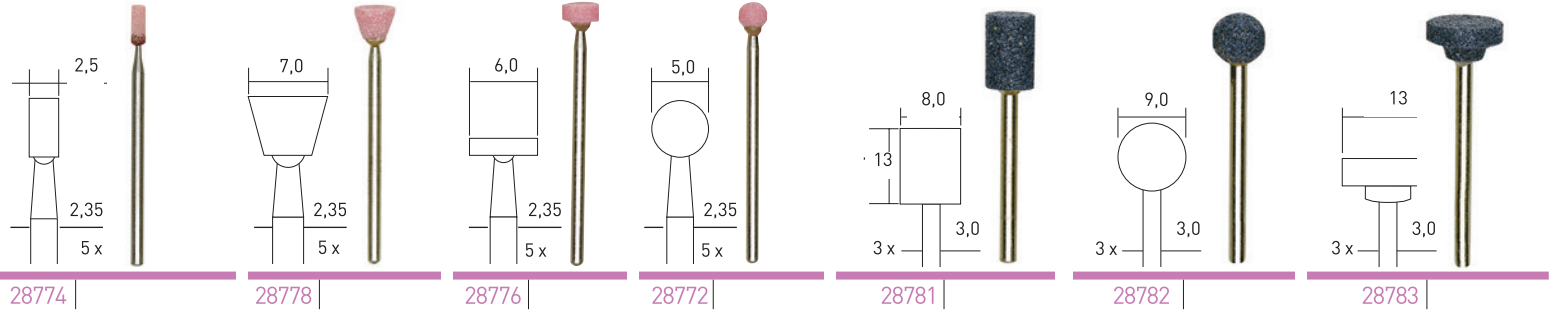
Farklı tipteki iş parçalarını sıkıştırma için. Çift halde hassas işlenen sertleştirilmiş çelikten. Farklı derinlikte V kanalı, 90°açılı. Boyutlar 50 x 30 x 30mm. Sağlam kıskaç ve vidalı topuz iş parçasının mükemmel sıkışması

## AKSESUARLAR

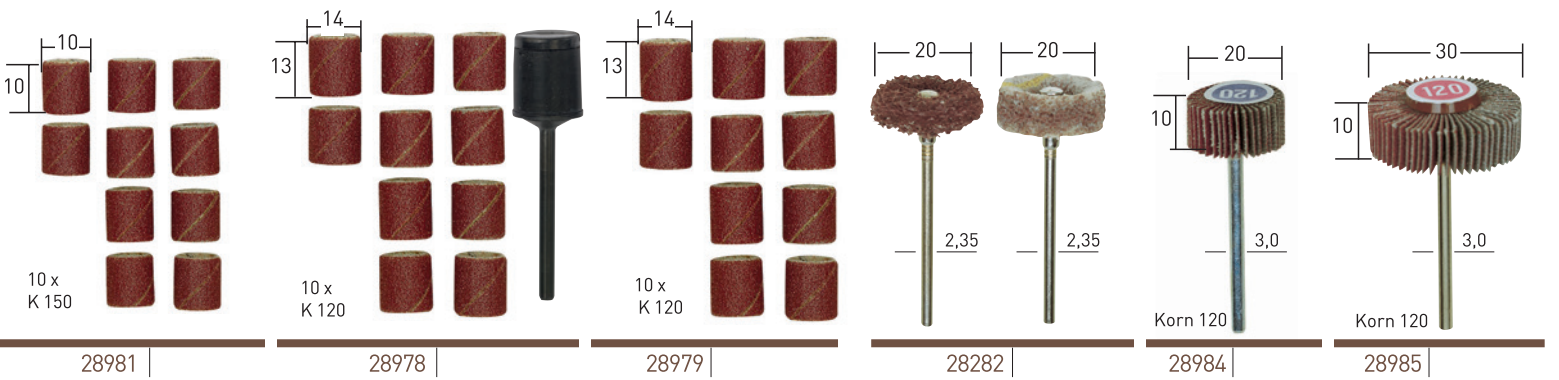
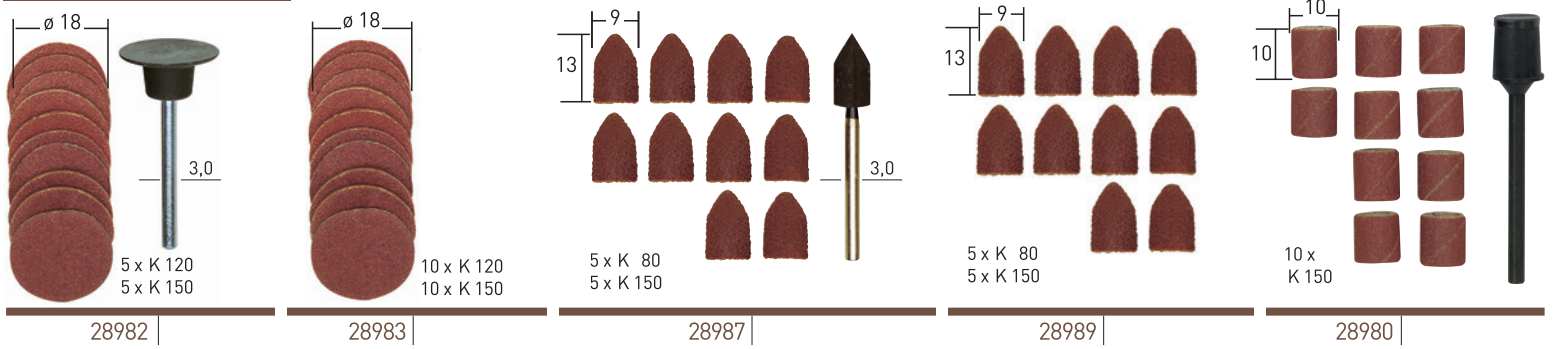
### HSS Matkap Uçları



## Taşlama Uçları



## Zımparalama

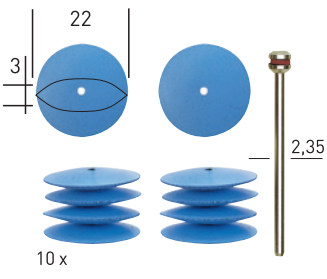


## Temizleme ve polisaj

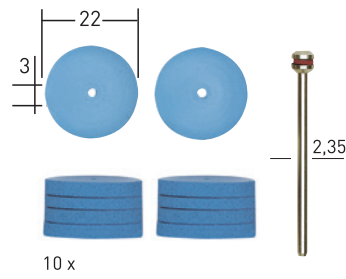




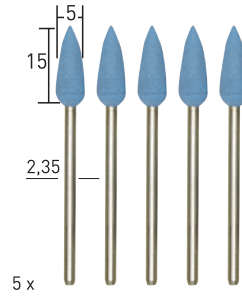
Hassas polisaj



28293 |



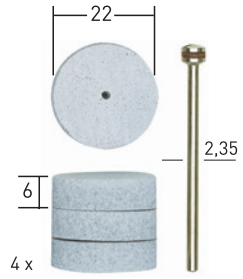
28294 |



28288 |



28295 |



28296 |



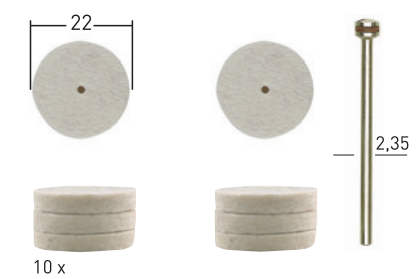
28801 |



28802 |



28803 |



28798 |

Ahşap kesimi



28297 |



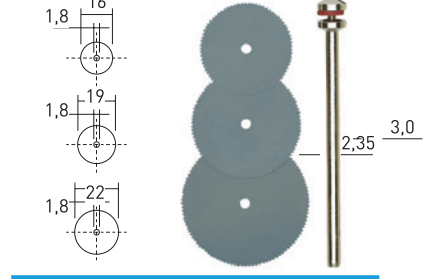
28298 |



28299 |

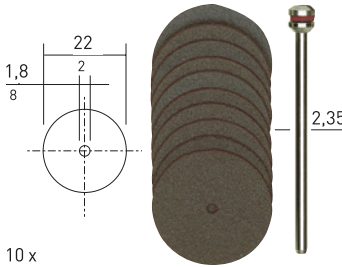


28292 |

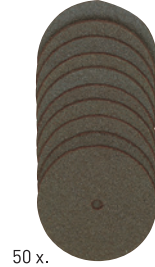


28830 |

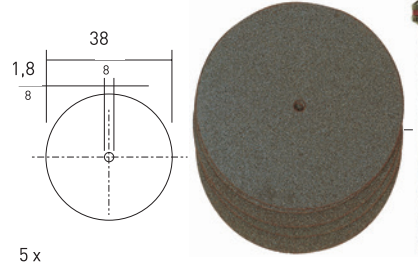
Kesme diskleri



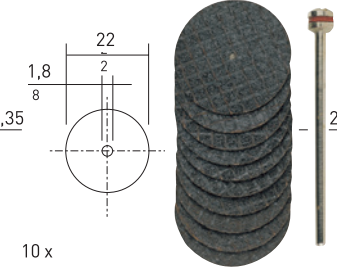
28810 |



28812 |



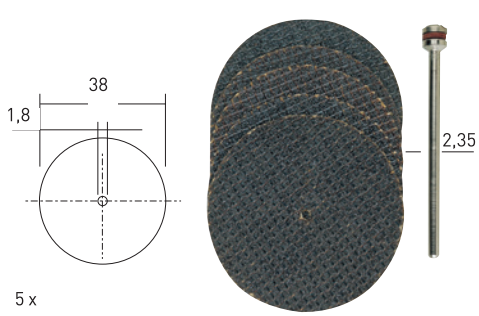
28820 |



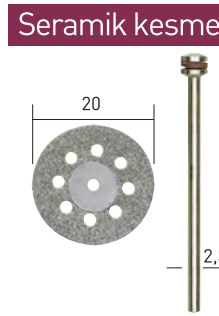
28808 |



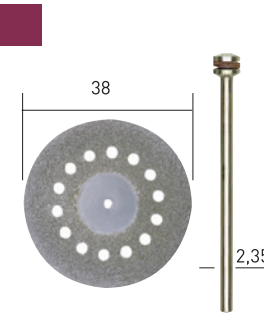
28809 |



28818 |



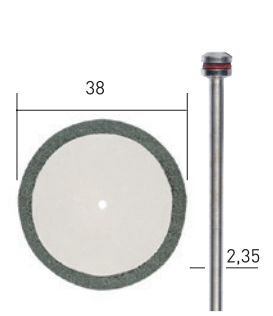
28844 |



28846 |



28840 |



28842 |

Seramik kesme

**28920**

## Cam İşleme Seti

## Dört Parçalı set.

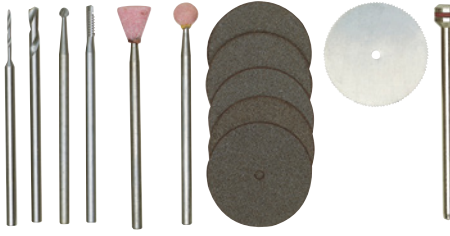
2 elmas taşlama ucu ve 2 silikon karbür taşlama ucu. camın gravürlene, taflama ve buzlama işleri için.  
 Elmas uç 1: yuvarlak Ø 1.0mm,  
 Elmas uç 2: yuvarlak Ø 1.8mm. Silikon karbür uç konik 3/2 x 5mm ve silindirik 2/2.5 x 7mm.  
 Bütün saplar 2.35mm'dir.

**28910**

## Tasarımcı Seti

## 13 parçalı setin içinde

1'er adet hem yuvarlak hem silindirik şekilde hassas freze ucu 2.3mm, 1'er adet hem yuvarlak hem konik taşlama ucu 5.0mm. 1'er adet mikro delici 1.0 ve 2.3mm. 5 adet kesici diskler Ø 22mm, 1 testere bıçağı Ø 22 mm ve mil Ø 2.35mm. Kesmek, frezelemek, polisaj ve delme işlemleri için. Bütün saplar 2.35mm'dir.

**ELMAS UÇLAR**

<b>28230:</b>	1.2mm	2 adet
---------------	-------	--------

<b>28232:</b>	2.2mm	2 adet
---------------	-------	--------

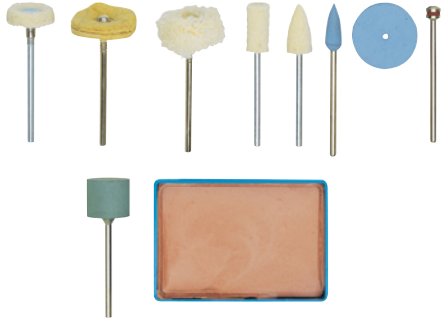
<b>28234:</b>	3.2mm	2 adet
---------------	-------	--------

**28285**

## Komple Polisaj Seti

## 10 parçalı setin içinde

Metal, cam, değerli metal, porselen ve plastik malzemelerin parlatılması için. 3 adet keçe polisaj ucu (silindirik, konik teker) 3 silikon polisaj uç (mermi, silindirik, teker) Pamuk yün polisaj teri; keçi deri tekeri ve polisaj macunu (2.35mm mil dahildir).

**28940**

## Micromot Çelik Pens Seti

Sertleştirilmiş ve 3 oluklu. Birer adet 1.0-1.5-2.0-2.4-3.0-3.2mm ölçülerinde. Sıkma somunu ve askılıklı (Soldaki nota bakın)

**28941**

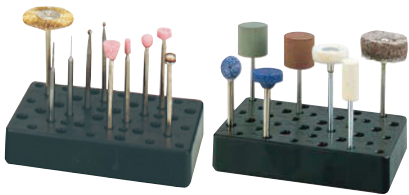
## Üç Çeneli Çelik Mandren

Bütün Micromot cihazları için uygundur. Değişik saft ölçülerinin kullanımında kolaylık sağlar. Kapasite 0.3 ile 3.2mm arasında

**28359**

## Uç ve Keski İçin Tezgahlar

Sap ölçüleri 2.35mm ve 3.2mm olan mikro uçların, taşlama uçlarının, fırça ve diğer dönen uçların güvenli ve temiz saklanması için. Uç ve keski dahil değildir.

**28557**

## Elmas Testere

50mm çap (10mm göbek) 1mm kalınlıkta cam, porselen, seramik ve taş kesimi ve taşlanmasında.



LHW ve LHW/A için uygundur.

**28558**

## Elmas Testere

50mm çap (10mm göbek) 0.6mm kalınlıkta cam, porselen, seramik ve taş kesimi için.

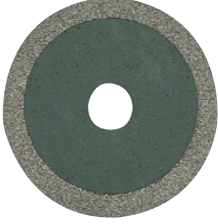


LHW ve LHW/A için uygundur.

**28012**

Elmas Testere

50mm çap (10mm göbek) 0,5mm kalınlıkta seramik ve fibreglas levha için elmas tozu



**28014**

Düz Kesim Testeresi "SUPER-CUT"

58mm çap (10mm göbek) 80 adet değişken yerleştirilmiş dişli. Sert ve yumuşak ahşap, plastik ve pertinax için ideal. Hızlı, temiz kesimler için. Dişliler teker kesilmiş ve bilenmiştir.



**28011**

Sert Kürbür Testere

58mm çap (10mm göbek) 0,5mm en. Hassas dişli: fibreglass levha, 3mm'ye kadar demirsiz metal, dura-plastik ve diğer "zor" malzemeler için ideal.



**28020**

HSS Testere

50mm çap (10mm göbek) Hassas dişli. Hassas kesimler için tasarlanmıştır.



**28017**

Tungsten Uçlu Testere

50mm Ø x 1.1 mmçap (10mm göbek) 20 dişli. Balsa ve suntaların son deçe temiz kesimi için. Ayrıca PC kartları ve POLİKARBONAT kesiminde de kullanılabilir.



**28371**

Super Cut Testere

80 dişli, 85mm Øx0,5x10mm göbek. Sert ve yumuşak ahşap ve plastikler için kullanılır.



**28732**

Tungsten Kabür Uçlu

80 mmØx1.5x10mm göbek. 36 dişli. Sunta, sert ve yumuşak ahşap, plastik, alüminyum ve PC kartlarını kesmek için kullanılır.



**28735**

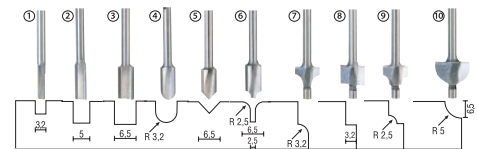
Elmas Kaplamalı

85mmØx0.7x10mm göbek. Cam, taş ve fayans kesmek için kullanılır.



**TUNGSTEN KARBÜR AHŞAP FREZE UÇLARI**

- 29024 ① Düz kanal açma ø3,2mm
- 29026 ② Düz kanal açma ø5,0mm
- 29028 ③ Düz kanal açma ø6,5mm
- 29030 ④ Yuvarlak kanal açma ø6,4mm
- 29032 ⑤ V-kanal açma ø6,5mm
- 29034 ⑥ Kombine kanal açma 6,5/2,5mm
- 29036 ⑦ Dış bükey kanal açma R3,2mm
- 29038 ⑧ Lamba açma 6,4mm
- 29040 ⑨ Dış bükey profil açma 5,0mm
- 29042 ⑩ İç bükey pah açma ø13mm



### 29020

Ahşap Freze Uç Seti 10 Parça



**İçerik:** 29024, 29026, 29028, 29030, 29032, 29034, 29036, 29038, 29040, 29042,

### 24610

Freze Uç Seti 2-5mm



6mm saplı HSS uçlar.  
İçinde 2,3,4, ve 5 mm çaplı uçlar bulunmaktadır. DIN 327'e göre iki oyuklu. Kayar kapaklı ahşap kutu içinde

### 24620

Freze Uç Seti 6-10mm



6,7,8 ve 10 mm çaplı HSS uçlar.  
DIN 844'e göre dört oyuklu.  
Kayar kapaklı ahşap kutu içinde

### 24630

Punta Matkap Seti



HSS, DIN 333 (A tip) 60°  
2.0 -2.5 ve 3.15mm  
ölçülerinde komple set.

### 24257

Kademeli Uç Seti



2 adet step bloğu, 2 adet kıskaç, 2 somun ve 2 T oluk somunu (B=7mm, E=12 mm, D=4mm, C=7,2 mm) yaklaşık 35 mm ye kadar olan iş parçaları. PD 230/E, PF/FF230, PD400, PF/FF 400, FF500, BFB2000 ve alın plakası 24 412 ve KT 150 ile kullanılabilir.  
Kayar kapaklı ahşap kutu içerisinde

### 24530

PD250/E için 8x8x80mm



Birer adet çapak alma, bölme, son kesim, sağ ve sol kesikli kalem. Kayar kapaklı ahşap kutu içinde.

### 24550

PD400 için 10x10x80mm



Birer adet çapak alma, bölme, son kesim, sağ ve sol kesikli kalem. Kayar kapaklı ahşap kutu içinde.

### 24540

PD250/E için 8x8x80mm



Birer adet dış pafta (60° taşlanmış, metrik), iç-dış ve genel kesim kalemi. Kayar kapaklı ahşap kutu içinde.

### 24552

PD400 için 10x10x80mm



Birer adet dış pafta (60° taşlanmış, metrik), iç-dış ve genel kesim kalemi. Kayar kapaklı ahşap kutu içinde.

### 24555

PD250/E için 8x8x80mm



1 - Çapak alma  
2 - Uzunlamasına çalışma;  
3 - 90mm oyuk çubuğu için, 12mm'den büyük delikler için.

Standart tungsten parçalar 55° kaplamalı. Üç adet vida ve TX8 anahtar için ilave parça dahildir.

### 24556

PD400 için 10x10x80mm



1 - Çapak alma  
2 - Uzunlamasına çalışma;  
3 - 90mm oyuk çubuğu için, 12mm'den büyük delikler için.

Standart tungsten parçalar 55° kaplamalı. Üç adet vida ve TX8 anahtar için ilave parça dahildir.



## PİMLİ ve PİMSİZ KİL TESTERELER



**28749:** 1 1/4 ters dişli pimli kıl testere



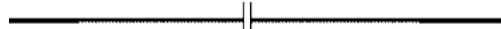
**28741:** Kaba uçlu testere (inç başına 10 diş)

**28743:** İnce uçlu testere (inç başına 18 diş)

**28745:** Çok ince uçlu testere (inç başına 25 diş)



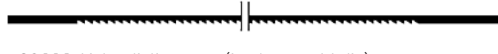
**28747:** Spiral testere 1.2mm



**28112:** Standart dişli testere (inç başına 36 diş)

**28113:** İnce dişli testere (inç başına 41 diş)

**28114:** Çok ince dişli testere (inç başına 50 diş)



**28116:** Kaba dişli testere (inç başına 14 diş)

**28117:** Normal dişli testere (inç başına 17 diş)

**28118:** İnce dişli testere (inç başına 20 diş)



**28119:** 1 1/11 ters dişli pimsiz kıl testere

## PM100 İÇİN AKSESUARLAR



**28000**  
KUMAŞ CİLALAMA ÇARKI  
SERT (100x15mm)



**28002**  
KUMAŞ CİLALAMA ÇARKI  
YUMUŞAK (100x15mm)



**28004**  
KEÇE CİLALAMA ÇARKI  
(100x15mm)



**28006**  
MİKRO FİBER CİLALAMA  
ÇARKI (100x15mm)



**28008**  
MİKRO FİBER CİLALAMA  
PASTASI (80 gr)

## BS/E, BS/A ve RBS/A İÇİN ZİMPARALAR

**28583** ZİMPARA KAYIŞI 80 KUM (5 ADET)

**28582** ZİMPARA KAYIŞI 120 KUM (5 ADET)

**28581** ZİMPARA KAYIŞI 180 KUM (5 ADET)

**28579** ZİMPARA KAYIŞI (Cam ve Seramik için)  
180 KUM (5 ADET)

**28576** ZİMPARA KAYIŞI 240 KUM (4 ADET)  
Sadece RBS/A için uygundur.



## LHW İÇİN AKSESUARLAR



**28155**  
KESME DİSK 50x10mm  
(5 ADET)



**28548**  
ZİMPARA ALTLIĞI  
(1 ADET)



**28549**  
ZİMPARA DİSKİ 80 KUM  
(12 ADET)



**28550**  
ZİMPARA DİSKİ 150 KUM  
(12 ADET)



**28554**  
ZİMPARA KEÇESİ ORTA  
(5 ADET)



**28555**  
ZİMPARA KEÇESİ İNCE  
(5 ADET)



**28585**  
TAŞLAMA DİSKİ 60 KUM  
(1 ADET)



**28587**  
TAŞLAMA DİSKİ 60 KUM  
(1 ADET)



**28590**  
FLAP DİSK ZİMPARA 100 KUM  
(1 ADET)



**28591**  
FLAP DİSK ZİMPARA 240 KUM  
(1 ADET)



**29050**  
TÖRPÜ DİSK (1 ADET)

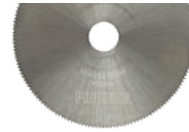
## OZI/E İÇİN AKSESUARLAR



**28891** ZİMPARA 80 KUM (25 ADET)

**28893** ZİMPARA 150 KUM (25 ADET)

**28895** ZİMPARA 240 KUM (25 ADET)



**28900** HSS KESME BİÇAĞI  
65mm 160 DİŞ



**28902** ELMAS KESME BİÇAĞI 65mm



**28897** TESTERE 8mm

**28898** TESTERE 14mm

**WAS/A ve WAS/E İÇİN**

Zımparalar



28562 120 KUM (2 ADET)  
 28563 240 KUM (2 ADET)  
 28565 KEÇE (2 ADET)

**28182**

MBS240/E için Testere



1.065 x 1.3 x 0.44 mm

**28730**

Fet için HSS Testere

**BBS/S İÇİN**

Zımparalar



28922 80 KUM (5 ADET)  
 28924 150 KUM (5 ADET)  
 28928 240 KUM (5 ADET)

**29060**

Tungsten karbür törpü silindirik 7,5x12mm ahşap plastik ve fiberglas kaplamalı malzemeler için ideal Ø) 3.2

**29062**

Tungsten karbür törpü konik 8,0x12mm ahşap plastik ve fiberglas kaplamalı malzemeler için ideal Ø) 3.2

**29064**

Tungsten karbür törpü sivri 4,0x19mm ahşap plastik ve fiberglas kaplamalı malzemeler için ideal Ø) 3.2

**24034**

PD250/E için 3 çeneli ayna

**24036**

24002 PD 250/E için 4 çeneli ayna

**24158**

FD150E için 4 çeneli merkezi ayna

**28664**

WP/E için kuzu yünü parlatma diski 2 adet

**28666**

WP/E için parlatma keçesi 2 adet

**29092**

WP/E için yumuşak sünger 2 adet

**29094**

WP/E için orta sert sünger 2 adet

**29096**

WP/E için sert sünger 2 adet

**28667 / 28668 / 28670**

400 Kum / 1000 Kum / 2000 Kum

Silikon karbür zımpara diskleri 12 adet

**29070**

WP/E için profesyonel polisaj seti 2 adet



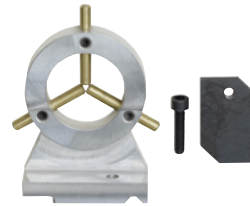
80mm uzatma kolu, 30mm sünger altlığı, 12 adet 1000 kum ve 12 adet 2500 kum zımpara sert, orta ve yumuşak polisaj süngeri

**28838**

Tungsten karbür kesme diski 20mm Ø:2,35mm Kalınlık: 2mm Ahşap: CFKGRP kauçuk ve silikon malzemelerin kesiminde idealdir.

**24010**

PD250/E için uzun iş parçaları için sabit tutucu

**24020**

10mm kapasiteli MK1 konik mandren PD250/E için



KOD	TEKNİK ÖZELLİKLER
20394	BFB 2000 KT 150 ve TBH üzerinde kullanmak için PRIMUS mengene somun set(T)
21232	BGS220 için bileme adaptörü
24006	PD250/E için 495x215x150mm ebatlı talaş toplama ve çapak muhafazası
24014	24002 PD 250/E için merkezleme torna atasmanı
24024	24026 için yedek kalem tutucu PD250/E için
24026	Çabuk takılabilir kalem tutucu
24038	24002 PD 250/E için ER20 pens set
24044	TA250 bölme aparatı
24062	Radüs tornalama atasmanı FD 150/E, PD400 ve PD 250/E için 8x8mm kalemle birlikte
24070	Merkez tornalama atasmanı PD 230/E için düz ayna, 2ad MT1 merkez 1 ad tahrik mili ve düz ayna
24110	10mm mil çapı delme/frezeleme makinalarına uygun anahatarlı mandren
24140	PF230 ve FF230 için hassas besleme parçası 1 kademe=0,05mm
24144	2,4-3,0-3,2-4,0-5,0 PF230 ve FF230 için 5 parçalı pens seti
24150-1-49	FD150/E için 3 çeneli ayna
24156	FD150/E için talaş toplama tepsi
24254	FF400 24308 freze için hassas besleme aparatı 1 bölme=0,05mm
24256	Basamaklı kısıkaç seti KT 70 ile sevk edilir PD250/E, PD400 tornalara da uygun
24264	MF/70 freze ve KT 70 için divizör kafası
24322	Talaş toplama tepsi
24402	PD400 torna için talaş tepsi ve çapak siperi 800x270x290 (UxGxY)
24404	PD400 torna için sabit yatak 50mm kapasite
24408	PD400 torna için 4 çeneli kendiliğinden merkezli ayna 100mm kapasite
24410	PD400 torna için bağımsız 4 çeneli ayna 100mm kapasite
24412	PD400 torna için 150mm çaplı 2ad T kanallı ve bağlantı kısıkaç tesviye tablası ve mengene düzeneği
24414	PD400 torna için merkez tornalama MT2-MT3 sabit punta 30mm göbek çaplı düz ayna 30/20 ve 30/15 Redüksiyon halkasıyla
24416	PD400 hızlı kalem değiştirme aparatı 24415'e takılır
24421	PD400 torna için UT400 divizör 4ad index levhalı 27/42,33/40,34/39,36/38
24520	PD250/E ve PD400 için HSS iç dış açma kalem seti
24554	24417 için yedek civata PD400 torna uyumlu
24557	PD250/E ve PD400 için 10 parça kater seti 2-3-4-5mm
27042	27040 DH 40 kalınlık makinası için HSS 82mm yedek bıçaklar iki adet
27096	DS460 için bıçak tutucu
27116	27110 MF70 freze için 1,0-2,0-3,0mm Tungsten freze çakıları
27492	CV MATIC için oluklu filtre
27494	CV MATIC için kağıt filtre
28054	28530 SS 230/E ve STS12/E uyumlu 2 adet ahşap, sunta, fiberglas ve plastik kesim testereleri
28056	28530 SS 230/E ve STS12/E uyumlu HSS 2 metal, alüminyum, yumuşak alaşımlar, fiberglas kesim testereleri
28080	27080 THERMOCUT kıl testere için 30mx0,2mm NiCr makara halinde tel
28141	28140 EL12 yedek hava ucu
28152	27150 KG 50 Gönye kesme için çelik, demirsiz metaller ahşap ve seramik kesimi için yedek testere
28172	27172 MBS 240/E için 1,065x6x0,6mm 10-14diş/inch şerit testere
28174	27172 MBS 240/E için 1,065x5x0,4mm 24diş/inch ince diş çelik ve prinç kesme testeresi
28176	27172 MBS 240/E için 1,065x5x0,4mm 14diş/inch kaba diş ahşap ve plastik kesme testeresi
28312	28030 SP/E için 5 parçalı komple polisaj seti çelik fırça, yapak, yün ve pamuk disklerden oluşur
28180	27172 MBS 240/E için 1,065x3,5x0,5mm 14diş/inch kaba diş alüminyum ve plastik kesme testeresi
28184	27172 MBS 240/E için 1,065x6x0,4mm dişsiz testere
28186	27172 MBS 240/E için 1,065x3x0,3mm Seramik, cam ve fiberglas kesme testeresi
28187	27172 MBS 240/E için testere klavuzları
28194	28192 HKP 220 Tutkal tabancası için tutkal çubukları 12 adet 7x100mm

KOD	TEKNİK ÖZELLİKLER
28308	28030 SP/E ve 21200 BSG 220 için 50x13mm korundum bileme taşı
28310	SP/&BGS220 için karbür bileme
28652	MICRO MIC için yedek testere
28654	MICRO MIC için elmas testere
28678	Microfiber bez (2'li)
28729	27160 KGS 80gönye kesme için 80x1,0x10mm kaplamalı kesme taşı çelik, demir, demirsiz metal, plastik ve ahşap için
28765	GE20 için 0.5mm uç
28766	GE20 için 1mm uç
28786	40 kum 5ad çelik için alüminyum oksit zımpara diski 25mm çaplı
28787	80 kum 5ad çelik için alüminyum oksit zımpara diski 25mm çaplı 1
28788	80 kum 5ad çelik için alüminyum oksit zımpara diski 25mm çaplı
28789	50 kum 5ad çelik için zirkon korundum zımpara diski 25mm çaplı
28790	80 kum 5ad çelik için zirkon korundum zımpara diski 25mm çaplı
28791	120 kum 5ad çelik için zirkon korundum zımpara diski 25mm çaplı
28792	Kaba polisaj yapıtaşı temizleme ve son işlem için 5ad
28793	İnce polisaj yapıtaşı temizleme ve son işlem için 5ad
28794	Çok ince polisaj yapıtaşı temizleme ve son işlem için 5ad
28822	28594 PS13 Kalem zımpara için 180kum silikon karbür 20ad zımpara
28824	28594 PS13 Kalem zımpara için 240kum silikon karbür 20ad zımpara
28826	28594 PS13 Kalem zımpara için 400kum silikon karbür 20ad zımpara
28880	28520 OZI 220/E Delta zımpara makinası için 80kum 5ad korundum zımpara
28882	28520 OZI 220/E Delta zımpara makinası için 150kum 5ad korundum zımpara
28886	28520 OZI 220/E Delta zımpara makinası için 280kum 5ad korundum zımpara
28888	28520 OZI 220/E Delta zımpara makinası için polisaj seti 3ad
28964	28538 SWS 220 için zımpara yastığı
28965	28538 SWS 220 için zımpara 120-180-240kum 5er ad
28968	28060 TG 250/E 250mm çaplı kendinden yapışkanlı silikon şerit
28970	28060 TG250/E için 80kum 250mm 5ad zımpara
28972	28060 TG250/E için 80kum 150mm 5ad zımpara
28974	28060 TG250/E için 80kum 240mm 5ad zımpara
28976	28060 TG250/E için 80kum 320mm 5ad zımpara çelik, cam, porselen ve seramik için
28992	12V 300cm spiral uzatma kablosu
24524	6 parça HSS keski seti
24152	Mandren 0.5-6.5mm
24154	7 parça ER11 pens set (2-2.5-3-4-5-6 ve 7mm)
27046	AH80 için planya bıçakları (2'li)
20004	MIS1 için adaptör
29074	Cırtlı zımpara pedi, WP/E, WP/A, EP/, EP/A için uygundur. 30mm
29098	Cırtlı zımpara pedi, WP/E, WP/A, EP/, EP/A için uygundur. 50mm
29076	Polisaj süngeri sert 2 adet beyaz 30x25mm konik
29077	Polisaj süngeri orta 2 adet sarı 30x25mm konik
29078	Polisaj süngeri yumuşak 2 adet siyah 30x25mm konik
29082	30mm 12 adet zımpara 1000 kum
29084	30mm 12 adet zımpara 2500 kum
24217	PD250E için kesme kalemi ve kalem tutucu
24560	8x8x60mm PD250E için karbür ofset kalemi
24562	10x10x70mm PD400 için karbür ofset kalemi
24564	10 adet yedek karbür uç
28946	Micromot bıçak koruma kapağı 22/38mm



reismakina

# ENDÜSTRİYEL ÜRÜNLER

**PROXXON**

**INDUSTRIAL**





23000

1/2" Cırcırlı Kollu 29 Parçalı Lokma Takımı

1/2"



İÇERİK	AÇIKLAMA
19 parça lokma	8-34 mm arası
2 parça buji lokma	16,21 mm
3 parça uzun lokma	13,17,19 mm
4 parça aksesuar	1/2" cırcır kolu Kayar T kol Kardan mafsalsal Uzatma kolu

23110

3/8" Cırcırlı Kollu 24 Parçalı Lokma Takımı

3/8"



İÇERİK	AÇIKLAMA
16 parça lokma	6-24 mm arası
3 parça buji lokma	16, 18, 21 mm
4 parça aksesuar	3/8" cırcır kolu Uzatma kolu Kardan mafsalsal Kayar T kol

23080

1/4" Cırcırlı Kollu 36 Parçalı Lokma ve Bits Takımı

1/4"

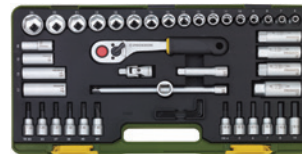


İÇERİK	AÇIKLAMA
13 parça lokma	4-13 mm arası
12 parça bits lokma	Düz, 4, 5,5mm Ph 1, 2 Allen 3, 4, 5, 6mm Delikli torx 20, 25, 27, 30
5 parça allen anahtar	1.25, 1.50, 2.0, 2.5, 3.0 mm
5 parça aksesuar	1/4" cırcır kolu Uzatma kolu Kardan mafsalsal Kayar T kol Tornavida kolu

23282

3/8" Cırcırlı Kollu 47 Parçalı Lokma ve Bits Takımı

3/8"



İÇERİK	AÇIKLAMA
17 parça lokma	6-24 mm arası
4 parça uzun lokma	10, 13, 15, 17 mm
4 parça buji lokma	14, 16, 18, 21 mm
12 parça bits lokma	Torx 20, 25, 27, 30, 40, 45 Allen 4, 5, 6, 7, 8, 10mm
5 parça allen anahtar	1.25, 1.50, 2.0, 2.5, 3.0 mm
4 parça aksesuar	3/8" cırcır kolu Kardan mafsalsal Uzatma kolu Kayar T kol

23070

1/4" Cırcırlı Kollu 39 Parçalı Lokma ve Bits Takımı

1/4"



İÇERİK	AÇIKLAMA
12 parça lokma	4-14 mm arası
16 parça bits uç	Düz, 4, 5,5, 6,5 mm Ph 1, 2, 3 Allen 3, 4, 5, 6 mm Torx 8, 10, 15, 20, 25, 30
5 parça allen anahtar	1.25, 1.50, 2.0, 2.5, 3.0 mm
5 parça aksesuar	1/4" cırcır kolu Uzatma kolu Kardan mafsalsal Kayar T kol Tornavida kolu

23040

1/4" & 1/2" Cırcırlı Kollu 56 Parçalı Lokma ve Bits Takımı

1/2"



İÇERİK	AÇIKLAMA
26 parça lokma	4-32 mm arası
2 parça buji lokma	16,21 mm
12 parça bits lokma	Düz, 4, 5,5mm Ph 1, 2 Allen 3, 4, 5, 6 mm Delikli torx 20, 25, 27, 30
5 parça allen anahtar	1.25, 1.50, 2.0, 2.5, 3.0 mm
9 parça aksesuar	1/4" ve 1/2" cırcır kolu 2 adet uzatma kolu 2 adet kardan mafsalsal 2 adet kayar T kol Tornavida kolu

23280

1/4" Cırcırlı Kollu 50 Parçalı Lokma ve Bits Takımı

1/4"



İÇERİK	AÇIKLAMA
17 parça lokma	4-13 mm arası Diş torx E4,5,6,8,10
4 parça uzun lokma	6, 7, 8, 10 mm
18 parça bits lokma	Düz, 4, 5,5, 7 mm Ph 1, 2 Allen 3, 4, 5, 6 mm Delikli torx 8, 10, 15, 20, 25, 27, 30 Pozidriv PZ1, 2
5 parça allen anahtar	1.25, 1.50, 2.0, 2.5, 3.0 mm
5 parça aksesuar	1/4" cırcır kolu Uzatma kolu Kayar T kol Kardan mafsalsal Tornavida kolu

23020

1/4" & 1/2" Cırcırlı Kollu 27 Parçalı Lokma ve Bits Takımı

1/2" 1/4"



İÇERİK	AÇIKLAMA
19 parça lokma	6-32 mm arası
2 parça buji lokma	16,21 mm
4 parça aksesuar	1/4" & 1/2" cırcır kolu 2 adet uzatma kolu 2 adet kardan mafsalsal

## 23286

1/4" &amp; 1/2" Cırcırlı Kollu 65 Parçalı Lokma ve Bits Takımı

1/2" 1/4"



İÇERİK	AÇIKLAMA
29 parça lokma	4-34 mm arası
2 parça buji lokma	16,21 mm
18 parça bits lokma	Düz, 4, 5.5, 7mm Ph 1, 2 Allen 3, 4, 5, 6 mm Pozidriv 1, 2 Delikli torx 8, 10, 15, 20, 25, 27, 30
5 parça allen anahtar	1.25, 1.50, 2.0, 2.5, 3.0 mm 1/4" ve 1/2" cırcır kolu 2 adet uzatma kolu 2 adet kardan mafsalsal 2 adet kayar T kol Tornavida kolu
9 parça aksesuar	

## 23107

75 Parçalı Tornavida Bits Uç Takımı



İÇERİK	AÇIKLAMA
56 parça bits uç	Düz 3, 5.5 mm PH0, 1, 2 Pozidriv 1, 2 Delikli allen 2, 2.5, 3, 4, 5, 6, 8 mm Delikli allen 5/64", 3/32", 7/64", 1/8", 9/64", 5/32" Delikli torx TX5, 6, 7, 8, 9, 10, 15, 20, 25, 27, 30, 40 Tri-wing TW1, 2, 3, 4, 5 Torg T56, 8, 10 XZN5, 6, 8 No 4, 6, 8, 10, 12 Kare bits 00, 1, 2, 3 C1, 2, 3 Piton sıkma
15 parça uzun (80mm) bits uç	Düz 3, 5.5 mm PH1, 2 Delikli torx TX10, 15, 20, 30 Delikli allen 4, 5 mm No 6, 8 Tri-wing TW1, 2, 3
4 parça aksesuar	Tornavida kolu 3 adet adaptör

## 23290

1/4" &amp; 1/2" Cırcırlı Kollu 42 Parçalı Torx ve Allen Lokma Uç Takımı

1/2" 1/4"



İÇERİK	AÇIKLAMA
14 parça 1/4" bits lokma	Allen 2, 2.5, 3, 4, 5, 6mm Delikli torx TX8, 10, 15, 20, 25, 27, 30, 40
5 parça 1/4" lokma	Dis torx E4, 5, 6, 8, 10
14 parça 1/2" bits lokma	14, 16, 18, 21 mm
4 parça 1/2" lokma	Allen 7, 8, 10, 12, 14 mm Allen uzun (100mm) 6, 7, 8, 10, 12mm Torx TX45, 50, 55, 60
5 parça allen anahtar	Dis torx E12, 14, 18, 20
4 parça aksesuar	1.25, 1.50, 2.0, 2.5, 3.0 mm

## 23102

1/4" &amp; 1/2" 24 Parçalı Torx Lokma Takımı

1/2" 1/4"



İÇERİK	AÇIKLAMA
7 parça 1/4" bits lokma	Delikli TX8, 10, 15, 20, 25, 27, 30
4 parça 1/4" lokma	Difl torx E4, 5, 6, 8, 10
5 parça 1/2" bits lokma	TX40, 45, 50, 55, 60
4 parça 1/2" lokma	Difl torx E12, 14, 18, 20
3 parça torx allen anahtar	TX6, 8, 10

## 23650

61 Parçalı Çok Amaçlı El Aleti Seti



İÇERİK	AÇIKLAMA
14 parça kombine anahtar	6-19 mm arası
14 parça 1/2" lokma	8-24 mm arası mm
3 parça buji lokma	16, 18, 21 mm
5 parça tornavida	Düz 3, 5.5, 8 mm Ph 1, 2
16 parça cep tipi allen ve torx takımı	Allen HX1.5-8 mm arası Torx TX9-40 arası
Kombine pense	Knipex 03 02 180
Fort pense	Knipex 88 01 250
Çekiç	300g Proxxon
5 parça aksesuar	1/2" cırcır kolu Uzatma kolu Kayar T kol Kardan mafsalsal Otomobil test kalemi

## 23292

1/4" &amp; 1/2" 20 Parçalı Uzun Lokma Takımı

1/2" 1/4"



İÇERİK	AÇIKLAMA
10 parça 1/4" uzun lokma	4-12 mm arası
10 parça 1/2" uzun lokma	13-24 mm arası

## 23100

1/4" &amp; 1/2" 18 Parçalı Allen Lokma Takımı

1/2" 1/4"



İÇERİK	AÇIKLAMA
6 parça 1/4" allen lokma	HX2, 2.5, 3, 4, 5, 6 mm
12 parça 1/2" allen lokma	HX6, 7, 8, 10, 12, 14 mm Uzun (100mm) HX5, 6, 7, 8, 10, 12mm

## 23072

28 Parçalı Tornavida Lokma ve Bits Takımı



İÇERİK	AÇIKLAMA
7 parça lokma	4-10 mm arası
17 parça bits uç	Düz 4, 5.5 mm PH1, 2 Allen 1.5, 2, 2.5, 3, 4, 5, 6 mm Delikli torx TX5, 6, 8, 10, 20, 25
2 parça aksesuar	Tornavida kolu Kayar T kol

23108

1/4" 9 Parçalı Torx Tornavida Lokma Takımı

1/4"

İÇERİK	AÇIKLAMA
8 parça bits lokma	Delikli torx TX8, 10, 15, 20, 25, 27, 30, 40 mm
1 parça aksesuar	Tornavida kolu



23082

Döner Saplı Cırcır Kolu

1/4"

- 52 diş cırcır kafası



23288

1/4" & 1/2" Torx Lokma ve Tornavida Takımı

1/2" 1/4"

İÇERİK	AÇIKLAMA
8 parça 1/4" bits lokma	Torx TX8-40 arası
5 parça 1/4" lokma	Dış torx E4, 5, 6, 8, 10
8 parça 1/2" bits lokma	Torx TX45, 50, 55, 60 Torx uzun TX45, 50, 55, 60
10 parça 1/2" lokma	Dış torx E12, 14, 18, 20, 24 Dış torx uzun E8, 10, 12, 14, 18
5 parça torx tornavida	TX8, 10, 15, 20, 25



23330

Manivela Tip Cırcır Kolu

1/4"

- 44 diş cırcır kafası mandallı



23296

1/2" 18 Parçalı XZN Lokma Takımı

1/2"

İÇERİK	AÇIKLAMA
12 parça 1/2" XZN bits lokma	XZN5, 6, 8, 10, 12, 14 XZN uzun (100mm) 6,8,9,10,12,14
6 parça 1/2" XZN lokma	Dış XZN9, 10, 12, 18, 19, 21

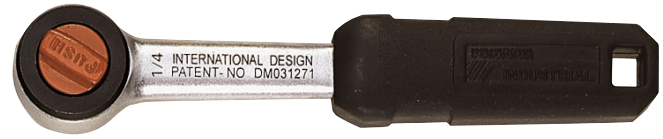


23092

Standart Tip Cırcır Kolu

1/4"

- 44 diş cırcır kafası hızlı lokma çıkartma butonu



23938

Özel Buji Lokma Takımı

1/2"

İÇERİK	AÇIKLAMA
3 parça uzun buji lokma	85mm 17, 19, 21 mm

- Çizilmeyi önleyici plastik gövde
- 1/2" (12,5mm pnömatik tornavidalarla kullanılabilir.
- Ürünler çelik kutu içerisinde.



23086

Açılı Cırcır Kolu

1/4"

- 44 dişli 20 cm uzunluk



## 23702

Tornavida Tipi lokma Tutucu

1/4"

- Kare soket ve tutamakta delik 140 mm uzunluk



## 23707-23708-23705

1/4 " Uzatma Kolu

1/4"

ÜRÜN NO	AÇIKLAMA	€
23707	1/4" uzatma kolu 50mm	3,58
23708	1/4" uzatma kolu 100mm	3,75
23705	1/4" uzatma kolu 150mm	4,11



## 23704-T Kolu

Tornavida Tipi lokma Tutucu

1/4"

- Kayar Soketli



## ADAPTÖRLER

1/4"

ÜRÜN NO	AÇIKLAMA	€
23780	1/4" diş kareden diş altı kenara	3,63
23782	1/4" diş kareden 3/8" erkek kareye	3,58
23701	1/4" Diş kareden 1/4" erkek altı kenara	3,58



## 23706

Esnek Şaftlı Uzatma Kolu

1/4"

- Kayar Soketli



## POZİDRİV LOKMA TORNAVİDALAR

1/4"

ÜRÜN NO	ÖLÇÜ	€
23733	PZ1	3,58
23735	PZ2	3,58

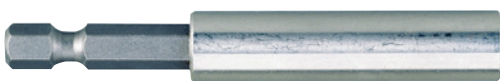


## 23703

Bits Uç Tutucu- Miknatlı

1/4"

- Erkek ve dişli altıgen soketli
- Elektrikli tornavida ve matkaplar için



## UZUN LOKMALAR

1/4"

ÜRÜN NO	ÖLÇÜ	€
23767	4 mm	3,87
23768	5 mm	3,87
23769	5.5 mm	3,87
23770	6 mm	3,87
23772	7 mm	3,87
23774	8 mm	3,87
23776	9 mm	3,87
23778	10 mm	3,87
23777	11 mm	3,87
23775	12 mm	3,87
23779	13 mm	3,87
23773	14mm	3,87





### DIŞ TORX LOKMALAR

1/4"



ÜRÜN NO	ÖLÇÜ
23788	E4
23790	E5
23792	E6
23794	E8
23796	E10

### ALLEN LOKMALAR

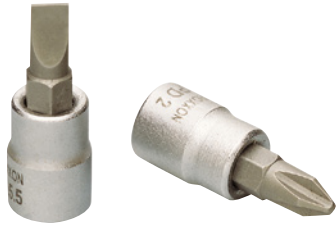
1/4"



ÜRÜN NO	ÖLÇÜ
23744	2 mm
23746	2.5 mm
23743	3 mm
23745	4 mm
23747	5 mm
23749	6 mm
23751	8 mm

### DÜZ ve YILDIZ LOKMA TORNAVİDALAR

1/4"



ÜRÜN NO	ÖLÇÜ
23737	4 mm
23739	5.5 mm
23741	7 mm
23742	8 mm
23730	PH1
23731	PH2
23732	PH3

### 23083

Döner Saplı Cırcır Kolu

3/8"

•Döner saplı 52 diş cırcır kafası



### TORX LOKMALAR

1/4"



ÜRÜN NO	ÖLÇÜ
23755	TX5
23754	TX 10
23756	TX 15
23758	TX 20
23760	TX 25
23761	TX 27
23762	TX 30
23764	TX 40

### 23332

Manivela Tip Cırcır Kolu

3/8"

•44 dişli cırcır kafası, hızlı lokma çıkartma butonu



### LOKMALAR

1/4" Cırcırlı Kollu 50 Parçalı Lokma ve Bits Takımı

1/4"



ÜRÜN NO	ÖLÇÜ
23710	4 mm
23711	4.5 mm
23712	5 mm
23713	5,5mm
23714	6 mm
23715	6,5mm
23716	7 mm
23718	8 mm
23720	9 mm
23722	10 mm
23724	11 mm
23726	12 mm
23728	13mm
23729	14 mm

### 23094

Standart Cırcır Kolu

3/8"

•44 dişli cırcır kafası, hızlı lokma çıkartma butonu



23166

Micro Cırcır Kolu

3/8"

- 60 dişli, 6° eğimde çalışabilen tek tuşla soketten ayrılma



23560

Universal Mafsâl

3/8"



23180

(Esnek Cırcır Kolu)

3/8"

- 44 dişli cırcır kafası hızlı lokma çıkartma butonu



23564

Lokma Adaptörü

3/8"

- 1/4" uzatma için



UZATMA KOLLARI

3/8"

ÜRÜN NO	AÇIKLAMA
23554	Uzatma kolu 75 mm
23556	Uzatma kolu 150 mm



23566

Lokma Adaptörü

3/8"

- 1/2" uzatma için



23558

Kayar Soketli T Kol

3/8"

- 3/8" kayar soketli T kol, 3/8" dişi kareden
- 1/2" erkek kareye adaptör 200mm uzunluk



BUJİ LOKMA

3/8"

ÜRÜN NO	ÖLÇÜ
23550	16mm
23551	18mm
23552	21mm



## LOKMALAR

3/8"



ÜRÜN NO	ÖLÇÜ
23500	6 mm
23502	7 mm
23504	8 mm
23508	10 mm
23510	11 mm
23512	12 mm
23514	13 mm
23516	14 mm
23518	15 mm
23520	16 mm
23522	17 mm
23523	18 mm
23524	19 mm
23526	21 mm
23528	22 mm

## DÜZ ve YILDIZ BİTS LOKMALAR

3/8"



ÜRÜN NO	ÖLÇÜ
23591	4 mm
23592	5.5 mm
23594	Ph 1
23595	Ph 2
23596	Ph 3

## UZUN LOKMALAR

3/8"



ÜRÜN NO	ÖLÇÜ
23532	8 mm
23534	9 mm
23536	10 mm
23538	11 mm
23540	12 mm
23542	13 mm
23543	14 mm
23544	15 mm
23546	17 mm
23548	18 mm
23549	19 mm
23545	22 mm
23547	24 mm

## 23096

Standart Cırcır Kolu

1/2"

•44 dişli cırcır kafası, hızlı lokma çıkartma butonu



## TORX LOKMA

3/8"



ÜRÜN NO	ÖLÇÜ
23583	TX 10
23584	TX 20
23585	TX 25
23586	TX 27
23587	TX 30
23588	TX 40
23589	TX 45
23590	TX 50

## 23334

Manivela Tip Cırcır Kolu

1/2"

•44 dişli cırcır kafası, mandallı



## ALLEN LOKMA 50 mm

3/8"



ÜRÜN NO	ÖLÇÜ
23575	4 mm
23576	5 mm
23578	6 mm
23579	7 mm
23580	8 mm
23581	10 mm

## 23088

Açılı Cırcır Kolu

1/2"

•72 dişli 32 cm uzunluk



23090

Uzun Kardan Mafsallı Cırcır Kolu

•44 dişli cırcır kafası, hızlı lokma çıkartma butonu

1/2"



23458

Lokma Adaptörü

•1/2" dişiden 3/8" erkek kare sokete

1/2"



23168

Mikro Cırcır

•60 dişli cırcır kafası hızlı lokma çıkartma butonu

1/2"



23450

Kardan Mafsallı

1/2"



## UZATMA KOLLARI

1/2"

ÜRÜN NO	AÇIKLAMA
23452	64mm
23454	125mm
23456	250mm



## BUJİ LOKMALAR

1/2"

ÜRÜN NO	ÖLÇÜ
23442	16 mm
23443	18 mm
23445	19 mm
23444	21 mm



23457

Kayar Soketli T Kol

•1/2" dişiden 3/8" dişli adaptör

1/2"



## BUJİ LOKMALAR

1/2"

Mıknatıslı

ÜRÜN NO	AÇIKLAMA
23392	16 mm
23394	18 mm





### DÜZ ve YILDIZ LOKMA TORNAVİDALAR

1/2"

ÜRÜN NO	ÖLÇÜ
23462	8 mm
23464	10 mm
23470	Ph2
23472	Ph3
23474	Ph4



### ALLEN LOKMALAR

55 mm ve 100 mm

1/2"

ÜRÜN NO	ÖLÇÜ
23476	5x55mm
23477	6x55mm
23478	7x55mm
23479	8x55mm
23480	10x55mm
23481	12x55mm
23482	14x55mm
23484	5x100mm
23475	6x100 mm
23485	7x100mm
23486	8x100 mm
23487	10x100 mm
23483	12x100mm



### UZUN LOKMALAR

1/2"

ÜRÜN NO	ÖLÇÜ
23355	10 mm
23434	11mm
23356	11 mm
23357	12 mm
23358	13mm
23359	14 mm
23360	15 mm
23361	16 mm
23362	17 mm
23363	18 mm
23364	19 mm
23365	21 mm



### LOKMALAR

1/2"

ÜRÜN NO	ÖLÇÜ
23400	8mm
23402	9mm
23404	10mm
23406	11mm
23408	12mm
23410	13mm
23412	14mm
23414	15mm
23415	16mm
23416	17mm
23417	18mm
23418	19mm
23420	21mm
23422	22mm
23423	23mm
23424	24mm
23426	27mm
23428	30mm
23430	32mm
23431	34mm
23429	36mm



### DIŞ TORX LOKMALAR

1/2"

ÜRÜN NO	ÖLÇÜ
23380	E 10
23382	E 12
23384	E 14
23388	E 18



### CIRCIRLI YILDIZ ANAHTARLAR

ÜRÜN NO	ÖLÇÜ
23201	6x7
23204	8x9
23205	10x11
23207	10x13
23209	12x13
23211	14x15
23214	16x18
23215	17x19
23216	19x21



### TORX LOKMALAR

(55 mm ve 100 mm)

1/2"

ÜRÜN NO	ÖLÇÜ
23488	TX 20x55 mm
23489	TX 25x55 mm
23490	TX 27x55 mm
23491	TX 30x55 mm
23492	TX 40x55 mm
23493	TX 45x55 mm
23494	TX 50x55 mm
23495	TX 40x100 mm
23496	TX 45x100 mm
23497	TX 50x100 mm
23498	TX 55x100 mm
23499	TX 60x100 mm



### CIRCIRLI YILDIZ ANAHTARLAR

ÜRÜN NO	ÖLÇÜ
23241	8x9
23246	12x13
23247	14x15
23249	16x18
23252	22x24



## CIRCIRLI KOMBİNE ANAHTARLAR

Açılı İnce



ÜRÜN NO	ÖLÇÜ
23130	8mm
23131	9mm
23132	10mm
23133	11mm
23134	12mm
23135	13mm
23136	14mm
23137	15mm
23138	16mm
23139	17mm
23140	18mm
23141	19mm
23143	21mm
23144	22mm
23146	24mm

## KOMBİNE ANAHTAR TAKIMLARI



ÜRÜN NO	AÇIKLAMA
23820	Slim Line kombine anahtar takımı: 12 parçalı takım. DIN 3113 ve ISO 3318 standartlarında. 6-7-8-9-10-11-12-13-14-15-17-19mm ölçülerinde.
23821	Slim Line kombine anahtar takımı: 15 parçalı takım. DIN 3113 ve ISO 3318 standartlarında. 6-7-8-9-10-11-12-13-14-15-16-17-18-19-21mm ölçülerinde.
23822	Slim Line kombine anahtar takımı: 20 parçalı takım. DIN 3113 ve ISO 3318 standartlarında. 6-7-8-9-10-11-12-13-14-15-16-17-18-19-20-21-22-24-27-30 mm ölçülerinde.



## MAFSALLI CIRCIRLI KOMBİNE ANAHTARLAR



(Oynar başlık)

ÜRÜN NO	ÖLÇÜ
23046	9mm
23048	11mm
23049	12mm
23051	14mm
23052	15mm
23053	16mm
23054	17mm
23055	18mm
23056	19mm
23058	21mm
23059	22mm

## YILDIZ ANAHTARLAR



ÜRÜN NO	S1xS2	B1	B2	L	H
23868	5x5.5 mm	9	10	162	5
23870	6x7 mm	10	12	173	5.6
23872	8x9 mm	13	14	182	6.1
23874	10x11 mm	16	17	200	7.9
23878	10x13 mm	16	19	212	8.5
23876	12x13 mm	18	19	212	8.5
23880	14x15 mm	21	23	225	9.8
23882	16x17 mm	24	25	245	10.14
23888	17x19 mm	25	28	216	11.3
23886	18x19 mm	27	28	260	11.3
23890	20x22 mm	30	32	285	12.8
23892	21x23 mm	31	33	310	12.9
23896	24x27 mm	34	38	335	13.9
23900	30x32 mm	42	45	375	15.3

## 23802

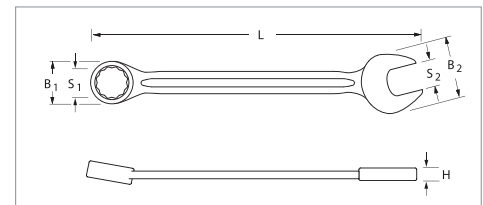
Açık Ağız Anahtar Takımı - İnce Tasarım

Slim Line- İki ağızlı düz anahtarlar.  
6x7,8x9,10x11,12x13,14x15,16x17,18x19,20x22,21x23,24  
x27,30x32 Hepsisi karton kutu içinde.



## KOMBİNE ANAHTARLAR

ÜRÜN NO	S1xS2	B1	B2	L	H
23905	5.5 mm	9	14	93	3
23906	6mm	10	16	100	3.4
23907	7 mm	12	18	110	3.4
23908	8 mm	13	20	120	3.5
23909	9 mm	15	22	130	3.5
23910	10 mm	16	24	140	4.5
23911	11 mm	17	26	150	4.5
23912	12 mm	19	28	160	4.7
23913	13 mm	20	29	170	4.7
23914	14 mm	22	32	180	5.5
23915	15 mm	24	34	190	5.5
23916	16 mm	25	36	195	6.0
23917	17 mm	25	38	210	6.0
23918	18 mm	28	38	216	6.5
23919	19 mm	28	42	230	6.5
23920	20 mm	30	46	250	7.5
23921	21 mm	32	45	245	7.5
23922	22 mm	33	46	270	7.5
23924	24 mm	36	49	280	8.5
23927	27 mm	39	55	310	8.5
23930	30 mm	44	59	340	9.5
23932	32 mm	46	64	360	9.5
23933	34 mm	50	70	380	15
23935	36 mm	54	74	410	18
23937	41 mm	61	84	460	21



## 23810

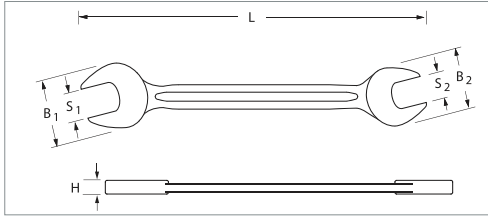
Yıldız Anahtarı Takımı - İnce Tasarım



Slim Line çift kafalı yıldız anahtar takımı:  
8 parçalı takım. 75° açılı kafalı ve DIN 838 ve  
ISO 3318 standartlarında. 6x7, 8x9, 10x11,  
12x13, 14x15, 16x17, 18x19 ve 20x 22mm  
ölçülerinde.

## AÇIK AĞIZ ANAHTARLAR

ÜRÜN NO	S1xS2	B1	B2	L	H
23828	5x5.5 mm	13	14	111	3
23830	6x7 mm	16	18	123	3.4
23832	8x9 mm	20	22	140	3.5
23834	10x11 mm	24	26	157	4.5
23836	12x13 mm	28	29	173	4.7
23838	10x13 mm	24	29	174	4.7
23840	14x15 mm	32	34	190	5.5
23842	16x17 mm	36	38	205	6.0
23846	18x19 mm	38	42	220	6.5
23848	17x19 mm	38	42	220	6.5
23850	20x22 mm	43	46	235	7.5
23852	21x23 mm	45	48	248	7.5
23856	24x27 mm	49	55	268	8.5
23860	30x32 mm	59	64	302	9.5
23864	34x36 mm	65	79	320	10
23866	41x46 mm	86	95	415	15



## VDE İZOLELİ DÜZ TORNAVİDALAR

ÜRÜN NO	Ø	Ø	↔	↔	↔
22300	2,5	0,4	75	150	4
22304	4	0,8	100	200	4
22306	5,5	1	125	225	4
22308	6,5	1,2	150	260	4



## VDE İZOLELİ DÜZ TORNAVİDALAR

ÜRÜN NO	⊕	↔	↔	↔
22330	PH 0	60	135	4
22332	PH 1	80	180	4
22334	PH 2	100	210	4



## 6 PARÇALI TORNAVİDA SETLERİ

ÜRÜN NO	Ø	⊕	↔	↔	↔
22630	VDE İZOLELİ TORNAVİDA SETİ				
	2,5		75	150	0,4
	4		100	200	0,8
	5,5		100	225	1
	6,5		110	260	1,2
		PH 1	80	180	
		PH 2	100	210	



## DÜZ TORNAVİDALAR

ÜRÜN NO	Ø	Ø	↔	↔	↔
22010	3	0,5	100	175	4
22012	4	0,8	100	175	4
22026	5,5	1	25	85	4
22014	5,5	1	125	225	4
22016	6,5	1,2	150	260	4



## LOKMA ve BİTS TUTUCU TORNAVİDALAR

ÜRÜN NO	↔	↔	↔
22280	110	220	4
22282	110	220	4

1/4" TORNAVİDA TIPI LOKMA TUTUCU  
22280



OTOMATİK KİLİTLEMELİ MANYETİK BİTS TUTUCU  
22282



## LOKMA TORNAVİDALAR

ÜRÜN NO	Ø	↔	↔	↔
22260	5,5	125	235	4
22262	6	125	235	4
22266	8	125	235	4
22268	9	125	235	4
22272	11	125	235	4
22274	12	125	235	4



## DELİKLİ TORX TORNAVİDALAR



ÜRÜN NO	⊕	↔	↔	↔
22232	10	100	200	4
22236	20	100	200	4
22238	25	100	210	4
22240	27	100	210	4
22242	30	100	210	4
22244	40	100	210	4



## 23944

Torx Allen Takımı

TX 8, TX10, TX15, TX20, TX25, TX27, TX30, TX40,



## YILDIZ TORNAVİDALAR



ÜRÜN NO	⊕	↔	↔	↔
22050	PH 0	60	135	4
22052	PH 1	80	180	4
22060	PH 2	25	85	4
22054	PH 2	100	210	4



## 23946

Bombe Başlı Allen Takımı

1,5-2,0-2,5-3,0-4,0-5,0-6,0-8,0-10,0,



## POZİDRİV TORNAVİDALAR



ÜRÜN NO	⊕	↔	↔	↔
22070	PZ 0	60	135	4
22072	PZ 1	80	180	4
22074	PZ 2	100	210	4
22076	PZ 3	150	272	4



## T TİP TORX ANAHTARLAR



ÜRÜN NO	⊕	A(mm)	B(mm)	C(mm)	↔
22440	8	110	15	55	2
22442	9	110	15	55	2
22444	10	110	15	55	2
22446	15	110	15	55	2
22448	20	110	15	55	2
22450	25	160	20	75	2
22452	27	160	20	75	2
22454	30	160	20	75	2
22456	40	185	20	75	2
22458	45	215	20	100	2
22460	50	215	20	100	2

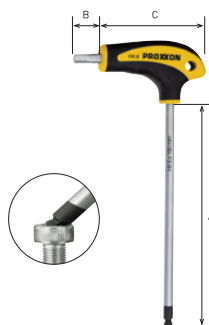
## BOMBE BAŞLI ALLEN TORNAVİDALAR



ÜRÜN NO	⊕	↔	↔	↔
22204	2,0	100	175	4
22206	2,5	100	175	4
22208	3,0	100	175	4
22210	4,0	100	200	4
22212	5,0	100	210	4
22214	6,0	150	260	4
22216	8,0	150	272	4



## T TİP BOMBE BAŞLI ALLEN ANAHTARLAR



ÜRÜN NO	⊕	A(mm)	B(mm)	C(mm)	↔
22402	2	110	15	55	2
22404	2,5	110	15	55	2
22406	3	110	15	55	2
22408	4	110	15	55	2
22410	5	160	20	75	2
22412	6	160	20	75	2
22414	7	160	20	75	2
22416	8	200	20	75	2
22418	10	215	20	100	2